

ଗଣିତ
MATHEMATICS
(211)
ଶିକ୍ଷକ ଅଙ୍କିତ ମୂଲ୍ୟାଙ୍କନ ପତ୍ର
TUTOR MARKED ASSIGNMENT

ସର୍ବାଧିକ ସଂଖ୍ୟା: ୨୦
Max. Marks : 20

- ଟିପ୍ପଣୀ:** (i) ସମସ୍ତ ପ୍ରଶ୍ନର ଉତ୍ତର ବାଧ୍ୟତାମୂଳକ ଅଟେ । ପ୍ରତ୍ୟେକ ପ୍ରଶ୍ନର ମୂଲ୍ୟ ତାହାର ଦକ୍ଷିଣ ପାର୍ଶ୍ୱରେ ଦିଆଯାଇଛି ।
Note: All questions are compulsory. The marks allowed for each question are given at same place.
- (ii) ଉତ୍ତର ଖାତାର ପ୍ରଥମ ପୃଷ୍ଠାର ଉପର ଭାଗରେ ତୁମର ନାମ, ଅନୁକ୍ରମାଙ୍କ (ଏନ୍‌ରୋଲମେଣ୍ଟ ନମ୍ବର), ଅଧ୍ୟୟନ କେନ୍ଦ୍ରର ନାମ ଓ ବିଷୟର ନାମ ଘଷଭାବରେ ଲେଖ ।
Write your name, enrolment number, AI name and subject on the top of the first page of the answer sheet.

୧. ନିମ୍ନଲିଖିତ ଯେକୌଣସି ଗୋଟିଏ ପ୍ରଶ୍ନର ଉତ୍ତର ଲେଖ । ୩

Answer any one of the following questions.

- (a) ଏକ ସଂଖ୍ୟାକୁ ପ୍ରଥମେ ୨୦% ବୃଦ୍ଧି କରାଗଲା ତାପରେ ୧୫% ହ୍ରାସ କରାଗଲା । ତେବେ ସଂଖ୍ୟାଟି ଶତକଡ଼ା କେତେ ବୃଦ୍ଧି ବା ହ୍ରାସ ହେଲା ନିର୍ଣ୍ଣୟ କର ।

A number is first increased by 20% and then decreased by 15%. Find the net increase or decrease percent.

- (b) ଜଣେ ଖୁରୁରା ବ୍ୟବସାୟୀ ଗୋଟିଏ ସାର୍ଟକୁ ଟ. ୨୦୦ରେ କ୍ରୟ କରି ଟ. ୩୦୦ ଲିଖିତ ମୂଲ୍ୟ ରଖିଲେ । ସେ କିଛି ରିହାତି ଦେଇ ସାର୍ଟଟି ବିକ୍ରିକରିବାରୁ ତାଙ୍କର କ୍ରୟମୂଲ୍ୟ ଉପରେ ୩୫% ଲାଭ ହେଲା । ତାହେଲେ ସେ ଶତକଡ଼ା ରିହାତି କେତେ ଦେଲେ ନିର୍ଣ୍ଣୟ କର ।

A retailer buys shirts from a manufacturer at the rate of Rs. 200 per shirt and marked them at Rs. 300 each. He allows some discount and earns a profit of 35% on the cost price. Find the percentage of discount.

୨. ନିମ୍ନଲିଖିତ ଯେକୌଣସି ଗୋଟିଏ ପ୍ରଶ୍ନର ଉତ୍ତର ଲେଖ । ୩

Answer any one of the following questions.

- (a) $50\text{ cm} \times 80\text{ cm} \times 30\text{ cm}$ ଆକୃତି ବିଶିଷ୍ଟ ଏକ ବାକ୍ସରେ କେତୋଟି $10\text{ cm} \times 10\text{ cm} \times 6\text{ cm}$ ଆକୃତି ବିଶିଷ୍ଟ ପ୍ୟାକେଟ୍ ରହି ପାରିବ ।

A box of cuboidal shape has dimensions $50 \text{ cm} \times 80 \text{ cm} \times 30 \text{ cm}$. How many packets of cuboidal shape with dimensions $10 \text{ cm} \times 10 \text{ cm} \times 6 \text{ cm}$ can be kept in this box?

- (b) ଜଣେ ଦୋକାନୀ ଗୋଟିଏ ଦ୍ରବ୍ୟର ଟ. ୩,୦୦୦ କ୍ରୟ ମୂଲ୍ୟ ଉପରେ ଟ. ୪,୦୦୦ ଲିଖିତ ମୂଲ୍ୟ ରଖିଲେ । ସେ ଲିଖିତ ମୂଲ୍ୟ ଉପରେ କିଛି ରିହାତି ଦେଇ ଦ୍ରବ୍ୟଟିକୁ ବିକ୍ରି କରିବାରୁ ସେ ୨୦% ଲାଭ କଲେ । ତାହେଲେ ସେ ଖାଉଟିଙ୍କୁ ଶତକଡ଼ା କେତେ ରିହାତି ଦେଲେ ନିର୍ଣ୍ଣୟ କର ।

Cost price of an article for a shopkeeper is Rs. 3,000. Shopkeeper marked its as Rs. 4000. He allows some discount on the marked price still gains 20%. What percent discount does he allow to the customer?

୩. ନିମ୍ନଲିଖିତ ଯେକୌଣସି ଗୋଟିଏ ପ୍ରଶ୍ନର ଉତ୍ତର ଲେଖ ।

୪

Answer any one of the following questions.

- (a) ଗୋଟିଏ ଆୟତକ୍ଷେତ୍ରର ଦୈର୍ଘ୍ୟ ପ୍ରସ୍ଥଠାରୁ ୭ ମିଟର ଅଧିକ । ଯଦି ଏହାର ପରିସୀମା ୫୦ ମିଟର ହୁଏ, ତେବେ ଏହାର ଦୈର୍ଘ୍ୟ ଓ ପ୍ରସ୍ଥ ନିର୍ଣ୍ଣୟ କର ।

The length of a rectangle is 7 m more than its breadth. If its perimeter is 50 m, find the length and breadth of the rectangle.

- (b) ଏକ ସମତଳରେ ଅବସ୍ଥିତ ଏକ ସ୍ତମ୍ଭର ପାଦଦେଶରୁ ଅନ୍ୟ ଏକ ୩୦ ମିଟର ଉଚ୍ଚ ସ୍ତମ୍ଭର ଅଗ୍ରଭାଗର କୌଣିକ ଉନ୍ନତି ୬୦° ଅଟେ ଏବଂ ଦ୍ୱିତୀୟ ସ୍ତମ୍ଭର ପାଦଦେଶରୁ ପ୍ରଥମ ସ୍ତମ୍ଭର ଅଗ୍ରଭାଗର କୌଣିକ ଉନ୍ନତି ୩୦° ହେଲେ, ସ୍ତମ୍ଭଦ୍ୱୟ ମଧ୍ୟରେ ବ୍ୟବଧାନ ଓ ପ୍ରଥମ ସ୍ତମ୍ଭର ଉଚ୍ଚତା ନିର୍ଣ୍ଣୟ କର ?

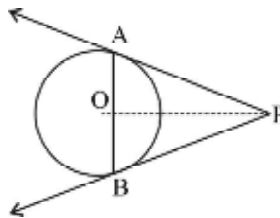
The angle of elevation of the top of a tower 30 m high from the foot of another tower in the same plane is 60° , and the angle of elevation of the top of the second tower from the foot of the first tower is 30° . Find the distance between the two towers and also the height of the other tower.

୪. ନିମ୍ନଲିଖିତ ଯେକୌଣସି ଗୋଟିଏ ପ୍ରଶ୍ନର ଉତ୍ତର ଲେଖ ।

୪

Answer any one of the following questions.

- (a) ବହିଷ୍ଠ P ବିନ୍ଦୁ O କେନ୍ଦ୍ର ବିଶିଷ୍ଟ ବୃତ୍ତ ପ୍ରତି PA ଓ PB ଦୁଇଟି ସ୍ପର୍ଶକ ଅଙ୍କନ କରାଯାଇଛି । ପ୍ରମାଣ କର ଯେ OP, AB ର ସମଦ୍ୱିଖଣ୍ଡକ ।



From an external point P two tangents PA and PB are drawn to the circle with centre O. prove that OP is the perpendicular bisector of AB.

- (b) ଏକ ଟେଲିଭିଜନକୁ ଟ. ୭୫୦୦ରେ ବା ଟ. ୩୦୦ ଅଗ୍ରମ ଦେଇ ଓ ମାସକୁ ଟ. ୧୦୦୦ କିଣିଥିଲେ ୫ ମାସ ଦେଇ କିଣାଯାଇପାରେ । ତାହେଲେ ରିହାତି ଯୋଜନାରେ ବାର୍ଷିକ ଶତକଡ଼ା ସୁଧହାର ନିର୍ଣ୍ଣୟ କର ।

A television is available for Rs. 7500 cash or Rs. 3000 cash down payment followed by five equal monthly instalments of Rs. 1000 each. Find the rate of interest per annum charged under the instalment plan.

୫. ନିମ୍ନୋକ୍ତ ଦିଆଯାଇଥିବା ପ୍ରକଳ୍ପ ମଧ୍ୟରୁ ଯେକୌଣସି ଗୋଟିଏ ପ୍ରକଳ୍ପ ପ୍ରସ୍ତୁତ କର ।

୭

Prepare any one project out of the given below.

(a) ୨୦୧୭ ମସିହାରେ ହେବାକୁ ଥିବା ଏକ ଏକ ଦିବସୀୟ କ୍ରିକେଟ୍ ମ୍ୟାଚକୁ ଅନୁଧ୍ୟାନ କରି ନିମ୍ନଲିଖିତ ଦିଗ ସହିତ ଦୁଇଟି ଦଳର ପ୍ରଦର୍ଶନକୁ ତୁଳନା କରି ଏକ ପ୍ରକଳ୍ପର ବିବରଣୀ ପ୍ରଦାନ କର ।

- (i) ବ୍ୟକ୍ତିଗତ ସ୍କୋର
- (ii) ପ୍ରତି ଓଭରପିଛା ଦଳଗତ ହାରାହାରି ସ୍କୋର
- (iii) ପ୍ରତ୍ୟେକ ବ୍ୟାଟସ୍ମ୍ୟାନ୍‌ଙ୍କ ରନ୍ ହାର
- (iv) ପ୍ରତ୍ୟେକ ବୋଲରଙ୍କର ରନ୍ ହାର
- (v) ପ୍ରତି ଓଭର ପିଛା ହାରାହାରି ଫ୍ରିକେଟ୍ ହାର

Observe a Cricket match to be held in 2017. Prepare a project report indicating comparison of the performance of the two team with respect to :

- (i) data of individual scores
 - (ii) team-wise average score per over
 - (iii) run rate of each batsman
 - (iv) run rate of each bowler
 - (v) average wicket rate per over
- (b) ତୁମ ଅଞ୍ଚଳର ୫୦ଟି ପରିବାରକୁ ନେଇ ଜନସଂଖ୍ୟା ସମୀକ୍ଷା ସର୍ବେକ୍ଷଣ କରି ନିମ୍ନଲିଖିତ ଦିଗଗୁଡ଼ିକୁ ଉଲ୍ଲେଖ କରି ଏକ ପ୍ରକଳ୍ପ ପ୍ରସ୍ତୁତ କର:
- (i) ପରିବାର ଓ ସେମାନଙ୍କର ସଭ୍ୟସଂଖ୍ୟାର ପର୍ଯ୍ୟାପ୍ତ ଆକାରର ଶ୍ରେଣୀବ୍ୟବଧାନ ନେଇ ତଥ୍ୟଟିକୁ ଟେବୁଲ୍ ମାଧ୍ୟମରେ ଉପସ୍ଥାନକର ।
 - (ii) ପରିବାରର ହାରାହାରି ଆକାର ନିର୍ଣ୍ଣୟକର ଓ ତଥ୍ୟଟିକୁ ହିଷ୍ଟୋଗ୍ରାମରେ ଉପସ୍ଥାପନ କର ।
 - (iii) କେତୋଟି ପରିବାର ହାରାହାରି ଆକାରର ଉପରେ / ତଳେ ନିର୍ଣ୍ଣୟ କର ।

Conduct the survey of 50 households from the locality/ village, where you reside, regarding population.

- (i) Present the data in tabular form taking adequate size of class interval of house holds and the number of members.
- (ii) Calculate the average family size and represent the data in histogram.
- (iii) How many families are above / below the average family size?

ବିଜ୍ଞାନ ଓ ପ୍ରଯୁକ୍ତି ବିଦ୍ୟା
SCIENCE AND TECHNOLOGY
(212)

ଶିକ୍ଷକ ଅଙ୍କିତ ମୂଲ୍ୟାଙ୍କନ ପତ୍ର
TUTOR MARKED ASSIGNMENT

ସର୍ବାଧିକ ସଂଖ୍ୟା: ୨୦

Max. Marks : 20

ଟିପ୍ପଣୀ: (i) ସମସ୍ତ ପ୍ରଶ୍ନର ଉତ୍ତର ବାଧ୍ୟତାମୂଳକ ଅଟେ । ପ୍ରତ୍ୟେକ ପ୍ରଶ୍ନର ମୂଲ୍ୟ ତାହାର ଦକ୍ଷିଣ ପାର୍ଶ୍ୱରେ ଦିଆଯାଇଛି ।
Note: All questions are compulsory. The marks allowed for each question are given at same place.

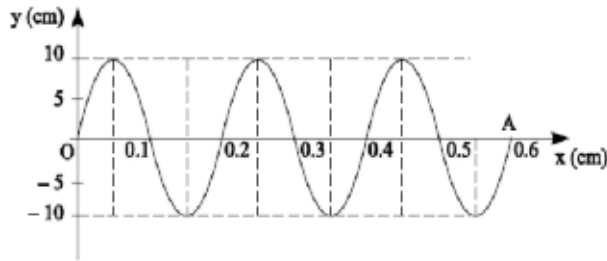
(ii) ଉତ୍ତର ଖାତାର ପ୍ରଥମ ପୃଷ୍ଠାର ଉପର ଭାଗରେ ତୁମ ନାମ, ଅନୁକ୍ରମାଙ୍କ (ଏନରୋଲମେଣ୍ଟ ନମ୍ବର), ଅଧ୍ୟୟନ କେନ୍ଦ୍ର ନାମ ଓ ବିଷୟ ନାମ ସ୍ପଷ୍ଟଭାବରେ ଲେଖ ।
Write your name, enrolment number, AI name and subject on the top of the first page of the answer sheet.

୧. ନିମ୍ନଲିଖିତ ପ୍ରଶ୍ନମଧ୍ୟରୁ ଗୋଟିକର ଉତ୍ତର ୪୦ ରୁ ୬୦ ଶବ୍ଦ ମଧ୍ୟରେ ଲେଖ । 9

Answer any one of the following questions in about 40 to 60 words.

(a) ଏକ ତରଙ୍ଗ ମହାକାଶରେ ଗତିକରୁଥିବାର ଚିତ୍ର ଦର୍ଶାଯାଇଅଛି । ‘O’ ଠାରୁ ‘A’ ପର୍ଯ୍ୟନ୍ତ ପହଞ୍ଚିବା ପାଇଁ ତରଙ୍ଗ ୨ ସେକେଣ୍ଡ ସମୟ ନିଏ । ତେବେ ତରଙ୍ଗ ନିମ୍ନଲିଖିତ ତଥ୍ୟ ନିର୍ଣ୍ଣୟ କର : (i) ତରଙ୍ଗ ଆବୃତ୍ତ (ii) ତରଙ୍ଗ ଦୈର୍ଘ୍ୟ (ପାଠ-୧୮ ଦେଖ)

The adjoining diagram shows a wave travelling in space. The wave reaches from O to A in 2s. Find (i) frequency (ii) wavelength of the wave. (See Lesson- 18)



(b) ‘ମୋଲ’ ସିଦ୍ଧାନ୍ତ କ’ଣ ଅଟେ ? ୪୫ଗ୍ରାମ୍ ପାଣିରେ ଅଣୁର ସଂଖ୍ୟା ନିର୍ଣ୍ଣୟ କର । (ପାଠ-୩ ଦେଖ)
What is mole concept? Calculate the number of molecules in 45g of water. (See Lesson- 3)

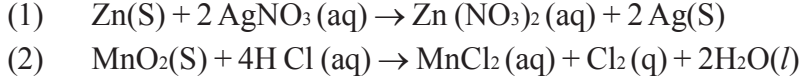
୨. ନିମ୍ନଲିଖିତ ପ୍ରଶ୍ନମଧ୍ୟରୁ ଗୋଟିକର ଉତ୍ତର ୪୦ ରୁ ୬୦ ଶବ୍ଦ ମଧ୍ୟରେ ଲେଖ । 9

Answer any one of the following questions in about 40 to 60 words.

(a) ଅବଦୁଲକୁ ଜୋରରେ କୁର ହୋଇଥିଲା । ତାହାର ମାଆ ସେଲସିୟସ୍ ଅର୍ମୋମିଟରରେ ତା’ ଶରୀରର ତାପମାତ୍ରା ୩୯° ମାପିଲେ । ଚିକିତ୍ସାଳୟକୁ ଯିବାପୂର୍ବରୁ ଫାରେନ୍‌ହାଇଟ୍ ସ୍କେଲରେ ଏହାର ତାପମାତ୍ରା କେତେ ହେବ ସେ ଜାଣିବାକୁ ଚାହଁଲେ । ଫାରେନ୍‌ହାଇଟ୍ ସ୍କେଲକୁ ପରିବର୍ତ୍ତନ ପାଇଁ ତାଙ୍କୁ ସାହାଯ୍ୟ କର ? (ପାଠ-୧୪ ଦେଖ)

Abdul is down with high fever. His mother measures his body temperature to be 39°C using a celcius thermometer. Before leaving for the doctor's clinic she wants to know the value on fahrenheit scale. Help her to convert the temperature on fahrenheit scale. (See Lesson- 14)

- (b) ନିମ୍ନଲିଖିତ ସମୀକରଣରେ ପଦାର୍ଥର ଅପଚୟିତ ଓ ଉପଚୟିତ ପଦାର୍ଥଗୁଡ଼ିକୁ ଚିହ୍ନଟାଅ ? (ପାଠ-୪ ଦେଖ)
Identify the substances which are oxidised and the substance that are reduced in the following reactions. (See Lesson- 4)



୩. ନିମ୍ନଲିଖିତ ପ୍ରଶ୍ନମଧ୍ୟରୁ ଗୋଟିକର ଉତ୍ତର ୧୦୦ ରୁ ୧୫୦ ଶବ୍ଦ ମଧ୍ୟରେ ଲେଖ । ୪

Answer any one of the following questions in about 100-150 words.

- (a) ଏକ ଜୀବାଣୁ କୋଷ ଓ ବୃକ୍ଷ କୋଷର ରେଖାଙ୍କିତ ଚିତ୍ର କର । କୋଷଗୁଡ଼ିକରେ ଅବସ୍ଥିତ ଥିବା କେବଳ ଅନୁରଂଶୀୟ ପଦାର୍ଥର ରେଖାଙ୍କିତ ଚିତ୍ର ପ୍ରଦାନ କର । (ପାଠ-୨୧ ଦେଖ)

Draw outline diagrams of a bacterial cell and a plant cell. Label only the parts which carry the hereditary material in these cells. (See Lesson- 21)

- (b) 80 cm ବିଶିଷ୍ଟ ଏକ ଦସ୍ତା ଛଡ଼କୁ ଗରମ କରିବା ଦ୍ୱାରା 1 mm ବୃଦ୍ଧି ଘଟିଲା । ଯଦି ଛଡ଼ଟିର ପ୍ରାରମ୍ଭିକ ତାପମାତ୍ରା 20 °C ହୋଇଥାଏ, ଛଡ଼ଟିର ଅନ୍ତିମ ତାପମାତ୍ରା ନିର୍ଣ୍ଣୟ କର । (ଦିଆଯାଇଛି - ଦସ୍ତାଛଡ଼ର ସରଳ ବର୍ଦ୍ଧିତା = $25 \times 10^{-6}/^{\circ}C$) (ପାଠ-୧୪ ଦେଖ)

The length of an aluminium bar of length 80 cm increases by 1 mm on heating. What is the final temperature of the bar if it was initially at temperature 20 °C? (Given : Coefficient of linear expansion of aluminium = $25 \times 10^{-6}/^{\circ}C$) (See Lesson- 14)

୪. ନିମ୍ନଲିଖିତ ପ୍ରଶ୍ନମଧ୍ୟରୁ ଗୋଟିକର ଉତ୍ତର ୧୦୦ ରୁ ୧୫୦ ଶବ୍ଦ ମଧ୍ୟରେ ଲେଖ । ୪

Answer any one of the following questions in about 100-150 words.

- (a) ଗୋଟିଏ ବସ୍ତୁର ବସ୍ତୁତ୍ୱ ୨୫କି.ଗ୍ରା. ଅଟେ । ପୃଥିବୀରେ ଏହାର ଓଜନ ନିଉଟନରେ କେତେ ହେବ ? ଯଦି ଏହି ବସ୍ତୁକୁ କୌଣସି ଗ୍ରହକୁ ନିଆଯାଏ, ଯାହାର ବସ୍ତୁତ୍ୱ ପୃଥିବୀର ବସ୍ତୁତ୍ୱଠାରୁ ୨ ଗୁଣ ଏବଂ ବ୍ୟାସାର୍ଦ୍ଧ ପୃଥିବୀର ବ୍ୟାସାର୍ଦ୍ଧର ଅଧା ଅଟେ, ସେଠାରେ ଏହାର ବସ୍ତୁତ୍ୱ ଓ ଓଜନ କେତେ ହେବ ? ($g=10m s^{-2}$) (ପାଠ-୧୧ ଦେଖ)

Mass of a body is 25 kg. What is its weight in Newton on earth? The body is carried to a planet whose mass is two times the mass of earth and radius is half that of earth. What will be the mass and weight of the body on the planet? (Take the value of g on earth as $10 m s^{-2}$)

(See Lesson- 11)

- (b) ଦୈନନ୍ଦିନ ଜୀବନରେ pHର ମୂଲ୍ୟ ପ୍ରଧାନ ଅଟେ । ଆମ ଶରୀରରେ ଅଧିକ ଜୈବ ରାସାୟନିକ ପ୍ରତିକ୍ରିୟା pH ର ସଂକ୍ରମିତ ଶ୍ରେଣୀ 7.0 – 7.8 ମଧ୍ୟରେ ଥାଏ । pH ର କିଛି ବି ପରିବର୍ତ୍ତନ ଏହି ପ୍ରକ୍ରିୟାକୁ ବିଚଳିତ କରିଦିଏ । HCl ର ମୋଲ ବିକଳନ pH ର 0.001 କେତେହେବ ଗଣନାକର । (ପାଠ-୮ ଦେଖ)

pH plays a very important role in our daily life. Most of the biochemical reactions taking place in our body are in a narrow pH range of 7.0 – 7.8. Small change in pH disturbs these process. Calculate the pH of 0.001 molar solution of HCl. (See Lesson- 8)

୪. ନିମ୍ନଲିଖିତ ପ୍ରଶ୍ନମଧ୍ୟରୁ ଗୋଟିକର ଉତ୍ତର ୧୦୦ ରୁ ୧୫୦ ଶବ୍ଦ ମଧ୍ୟରେ ଲେଖ ।

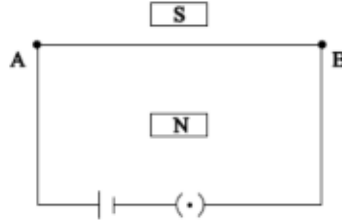
୪

Answer any one of out of the following questions in about 100 to 150 words.

- (a) ପ୍ରାଣୀମାନଙ୍କର ତିନିପ୍ରକାରର ପେଶୀୟ ତନ୍ତୁ ଅଛି । ରେଖାତ ବାହୁରେ, ଆରଖୁତ ପାକସ୍ଥଳୀରେ ଏବଂ ହୃଦୟପେଶୀୟ ହୃଦୟରେ ରହିଥାଏ । ଏହି ପେଶୀୟ ତନ୍ତୁର ବିଶେଷତ୍ୱ ଉଲ୍ଲେଖ କର ଯେପରି ଏହି ବିଶିଷ୍ଟ ସ୍ଥାନ ଗୁଡ଼ିକର ଉଚିତ୍ ମୂଲ୍ୟ ହେଉଥିବ ।
(ପାଠ- ୧୭ଦେଖ)

Animals have three types of muscle tissue. Striated found in arms etc. unstriated found in lining of stomach and cardiac found in the heart. Mention the characteristics of each which justify their presence in the locations mentioned above. (See Lesson- 21)

- (b) ଏକ ଲମ୍ବା ତାର AB କୁ ଦୃଢ଼ ରୂପକର ମେରୁ ମଧ୍ୟରେ ବର୍ଦ୍ଧିତ କରାଯାଉ ଯେପରି ଚିତ୍ରରେ ଦର୍ଶାଯାଇଛି । ତାରକୁ ଏକ ବ୍ୟାଟେରୀ ଓ 'କି' ସହିତ ସଂଯୋଗ କରାଯାଇଛି । ପୁରୁକୁ 'କି'ରେ ସଂଯୋଗ କଲେ କ'ଣ ଘଟିବ । ଏହା ଉଦ୍ଦେଶ୍ୟରେ ବ୍ୟବହୃତ ନିୟମର ନାମ ଲେଖ । ନିୟମଟି କ'ଣ ? କ'ଣ ହେବ ଲେଖ (i) ଚରମିନାଲ ଓଲଟାହେଲେ (ii) ରୂପକର ମେରୁ ଓଲଟା ହେଲେ ।
(ପାଠ- ୧୭ଦେଖ)



A straight wire AB is stretched between the pole pieces of a strong magnet as shown. The wire is connected to a battery through a key. What will happen when plug is inserted in the key? Name the rule that you use for the purpose. State the rule. What will happen, when the (i) terminals of the battery are reversed (ii) pole pieces of the magnet are reversed?

(See Lesson- 17)

୬. ନିମ୍ନୋକ୍ତ ଦିଆଯାଇଥିବା ପ୍ରକଳ୍ପ ମଧ୍ୟରୁ ଯେକୌଣସି ଗୋଟିଏ ପ୍ରକଳ୍ପ ପ୍ରସ୍ତୁତ କର ।

୬

Make any one project out of the two given below.

- (a) ବିଶ୍ୱ ଉଷ୍ଣତା ଓ ଜଳବାୟ ପରିବର୍ତ୍ତନକୁ ବୁଝିବାକୁ ହେଲେ ପୁରୁଣା ପତ୍ରିକା ଓ ସମାଚାର ପତ୍ରକୁ ଏକତ୍ରିତ କର; ଯେଉଁଥିରେ ବିଶ୍ୱ ଉଷ୍ଣତା ଓ ଜଳବାୟ ପରିବର୍ତ୍ତନ ବିଷୟରେ ଅନେକ ତଥ୍ୟ ଲେଖାଥିବ । ଏହି ସବୁକୁ ଗୋଟିଏ ଛିପା ବହିରେ ଚିପକାଳ ଏକ ପୁସ୍ତକ ପ୍ରସ୍ତୁତ କର । ସ୍ଲାଇଡ଼ ଓ ପାଠ୍ୟର ପଏଣ୍ଟରେ ଦର୍ଶାଅ :-
- ବିଶ୍ୱ ଉଷ୍ଣତା ଓ ଜଳବାୟ ପରିବର୍ତ୍ତନ କ'ଣ ?
 - ବିଶ୍ୱ ଉଷ୍ଣତା ଓ ଜଳବାୟ ପରିବର୍ତ୍ତନର କାରକ କ'ଣ ?
 - ବିଶ୍ୱ ଉଷ୍ଣତା ଓ ଜଳବାୟ ପରିବର୍ତ୍ତନର ସଜୀବ ଓ ନିର୍ଜୀବ ବସ୍ତୁ ଉପରେ ପ୍ରଭାବ ।
 - ବିଶ୍ୱର ବିଭିନ୍ନ ସ୍ଥାନରେ ବର୍ତ୍ତମାନ ଘଟୁଥିବା ବିପର୍ଯ୍ୟୟର ପ୍ରମାଣ ।
 - ବିଭିନ୍ନ ଦେଶରେ ସବୁଜଘର ଗ୍ୟାସ କମ କରିବାର ପ୍ରୟାସ ।
 - ଗ୍ରୀନ୍ ହାଉସ ଗ୍ୟାସର ଉତ୍ପତ୍ତି କମ କରିବା ପାଇଁ ଅନ୍ତରାଷ୍ଟ୍ରୀୟ ସମ୍ମିଳନୀର ଭୂମିକା (Kyoto Protocol)

Collect all relevant cuttings and make a scrap book or collage or paste on chart paper. You may even scan them and make slides and use them to make a PowerPoint presentation. Categorize the contents and present as the following sections.

- (i) What is global warming and climate change?
 - (ii) Factors that cause global warming and climate change
 - (iii) Consequences thereof on living & non living.
 - (iv) Evidence from recent disasters in many parts of the world.
 - (v) Efforts of various countries in reducing of green house gases.
 - (vi) Role of International conventions (e.g. Kyoto Protocol) etc. in the reduction of emission of greenhouse gases.
- (b) ଆମ ଚାରିପାଖରେ ଘଟୁଥିବା ରାସାୟନିକ ପରିବର୍ତ୍ତନ ଜାଣିବା ଜରୁରୀ ଅଟେ । ନିଜର ପଡ଼ୋଶୀ ପାଖକୁ ଯାଇ ନିମ୍ନଲିଖିତକୁ ଏକାଠି କର (ଲୁହାକଣ୍ଠା, CuSO_4 , Sodium (Na), Magnesium (Mg), ସଲ୍‌ଫର୍ (s) ଫସଫରସ୍ (p) ।
- (i) CuSO_4 ଦ୍ରବଣରେ ଲୁହାକଣ୍ଠା ପକାଅ, CuSO_4 ରଙ୍ଗ ଅଦୃଶ୍ୟ ହୋଇଯିବ । ଏହା କାହିଁକି ହୁଏ ?
 - (ii) ଲୁହା କିପରି ଗରମ ଓ ଥଣ୍ଡା ପାଣିରେ ପ୍ରତିକ୍ରିୟା କରିଥାଏ ?
 - (iii) Na କିପରି ଥଣ୍ଡା ପାଣିରେ ପରିବର୍ତ୍ତନ ଆଣିଥାଏ ?
 - (iv) Mg କିପରି ଥଣ୍ଡା ପାଣିରେ ଓ ଗରମ ପାଣିରେ ପ୍ରଭାବ ପକାଇଥାଏ ?
 - (v) Iron, Mg ଓ Na କୁ ବଢ଼ିବାକ୍ରମରେ ସଜାଇ ଲେଖ ?
 - (vi) ଧାତୁ ଓ ଅଧାତୁର ତାଲିକା ପ୍ରସ୍ତୁତ କର ?

It is necessary to know the chemical reactions occurring around us. Learner should visit the nearby and collect the following and do the following activities :

Iron nail, CuSO_4 , Sodium (Na), Magnesium (Mg), Sulphur (S), Phosphorus (P)

- (i) Add nail in CuSO_4 solution. The colour of CuSO_4 disappears why?
- (ii) How does iron react with hot and cold water?
- (iii) How does Na react with cold water?
- (iv) How does Mg react with hot and cold water?
- (v) Arrange Iron, Mg and Na in increasing order of activity series.
- (vi) List the metals and nonmetals.

ସାମାଜିକ ବିଜ୍ଞାନ
SOCIAL SCIENCE
(213)
ଶିକ୍ଷକ ଅଙ୍କିତ ମୂଲ୍ୟାଙ୍କନ ପତ୍ର
TUTOR MARKED ASSIGNMENT

ସର୍ବାଧିକ ସଂଖ୍ୟା: ୨୦
Max. Marks : 20

ଟିପ୍ପଣୀ: (i) ସମସ୍ତ ପ୍ରଶ୍ନର ଉତ୍ତର ବାଧ୍ୟତାମୂଳକ ଅଟେ । ପ୍ରତ୍ୟେକ ପ୍ରଶ୍ନର ମୂଲ୍ୟ ତାହାର ଦକ୍ଷିଣ ପାର୍ଶ୍ୱରେ ଦିଆଯାଇଛି ।

Note: All questions are compulsory. The marks allowed for each question are given at same place.

(ii) ଉତ୍ତର ଖାତାର ପ୍ରଥମ ପୃଷ୍ଠାର ଉପର ଭାଗରେ ତୁମର ନାମ, ଅନୁକ୍ରମାଙ୍କ (ଏନ୍‌ରୋଲମେଣ୍ଟ ନମ୍ବର), ଅଧ୍ୟୟନ କେନ୍ଦ୍ରର ନାମ ଓ ବିଷୟର ନାମ ସ୍ପଷ୍ଟଭାବରେ ଲେଖ ।

Write your name, enrolment number, AI name and subject on the top of the first page of the answer sheet.

୧. ନିମ୍ନଲିଖିତ ପ୍ରଶ୍ନମଧ୍ୟରୁ ଗୋଟିକର ଉତ୍ତର ୪୦ ରୁ ୬୦ ଶବ୍ଦ ମଧ୍ୟରେ ଲେଖ । 9

Answer any one of the following questions in about 40 to 60 words.

(a) ଯେ କୌଣସି ଦୁଇଟି କ୍ରିୟାକଳାପ ଲେଖ, ଯାହାକି ପୂର୍ବକାଳର ମନୁଷ୍ୟକୁ ଆଜିର ମନୁଷ୍ୟଠାରୁ (ଯାହା ଆମେ ଦେଖୁଛୁ) ଅଲଗା କରୁଛି । (ପାଠ - ୨ ଦେଖ)

Write any two activities which made the early primitive humans different from the human beings we see today. (See Lesson- 2)

(b) ମଧ୍ୟଯୁଗୀୟ ଭାରତର କୌଣସି ଦୁଇଟି ଅବଶେଷକୁ ଚିହ୍ନିତ କର କିମ୍ବା ଅନୁସନ୍ଧାନ କର ଯାହାକି ଇତିହାସକୁ ବୁଝିବା ପାଇଁ ସାହାଯ୍ୟ କରେ । (ପାଠ - ୨ ଦେଖ)

Identify any two material remains of Medieval India and explain how they will help you to understand the history of that period. (See Lesson- 2)

୨. ନିମ୍ନଲିଖିତ ପ୍ରଶ୍ନମଧ୍ୟରୁ ଗୋଟିକର ଉତ୍ତର ୪୦ ରୁ ୬୦ ଶବ୍ଦ ମଧ୍ୟରେ ଲେଖ । 9

Answer any one of the following questions in about 40 to 60 words.

(a) ପୂର୍ବ-ଭାରତ ଓ ପଶ୍ଚିମ -ଭାରତ ଭୌତିକ ଅବସ୍ଥାରେ ପରସ୍ପର ଠାରୁ ଅଲଗା ହେଲେ ମଧ୍ୟ ପରସ୍ପର ମଧ୍ୟରେ ନିଜର ବିଶେଷତ୍ୱ ଅଛି । ଯେ କୌଣସି ଦୁଇଟି ମୁଖ୍ୟ ସିଦ୍ଧାନ୍ତ ଲେଖ । (ପାଠ - ୯ ଦେଖ)

Though Eastern India and Western India are physiographically different from each other yet they have their own characteristics. Write any two points. (See Lesson- 9)

(b) ବିଶ୍ୱ ତାପନରେ ତୁମ ସ୍ଥାନୀୟ ଅଞ୍ଚଳରେ ପ୍ରଭାବ, ଦୁଇଟି ଉଦାହରଣ ସହ ବୁଝାଅ । (ପାଠ - ୧୦ ଦେଖ)

Write any two effects of Global Warming of the area you live in by giving appropriate examples. (See Lesson- 10)

୩. ନିମ୍ନଲିଖିତ ପ୍ରଶ୍ନମଧ୍ୟରୁ ଗୋଟିକର ଉତ୍ତର ୪୦ ରୁ ୬୦ ଶବ୍ଦ ମଧ୍ୟରେ ଲେଖ ।

୨

Answer any one out of the following questions in about 40 to 60 words.

(a) “ପ୍ରସ୍ତାବନାରେ ଉଲ୍ଲିଖିତ ମୂଲ୍ୟ, ଭାରତୀୟ ସଂବିଧାନରେ ଉଦ୍ଦେଶ୍ୟମୂଳକ ଭାବେ ଅଭିବ୍ୟକ୍ତ କରାଯାଇଛି” । ଏପରି କାହିଁକି କରାଯାଇଛି ଦୁଇଟି ଯୁକ୍ତି ମାଧ୍ୟମରେ ଉପସ୍ଥାପନା କର । (ପାଠ-୧୫ ଦେଖ)

“The values mentioned in the Preamble are mostly expressed as the objectives of the Constitution of India”. Give any two suitable arguments for doing so. (See Lesson- 15)

(b) “୭୩ ତମ ଏବଂ ୭୪ ତମ ସଂବିଧାନ ସଂଶୋଧନ ମହିଳା ସଶକ୍ତିକରଣ ପାଇଁ ପଥ ଉନ୍ମୁଳ୍ଲ କରିଛି”, ବ୍ୟାଖ୍ୟା କର । (ପାଠ-୧୮ ଦେଖ)

“73rd and 74th amendments have paved the way for women empowerment.” Explain.

(See Lesson- 18)

୪. ନିମ୍ନଲିଖିତ ପ୍ରଶ୍ନମଧ୍ୟରୁ ଗୋଟିକର ଉତ୍ତର ୧୦୦ ରୁ ୧୫୦ ଶବ୍ଦ ମଧ୍ୟରେ ଲେଖ ।

୪

Answer any one out of the following questions in about 100 to 150 words.

(a) ପାଷାଣ ଯୁଗରୁ କାଂସ୍ୟ ଯୁଗକୁ ଅଗ୍ରସର ହେବା ଅବସ୍ଥାରେ ମନୁଷ୍ୟ ଜୀବନରେ ପରିବର୍ତ୍ତନ ଆସିଛି । ଏହିପରିବର୍ତ୍ତନକୁ ଲକ୍ଷ୍ୟ କରି ୪ଟି କାରଣ ବ୍ୟାଖ୍ୟା କର । (ପାଠ-୧ ଦେଖ)

Human Life changed when it progressed from the Stone Age to the Bronze Age. Identify any four factors responsible for it and explain how they helped to improve the life of the people.

(See Lesson- 1)

(b) “କ୍ଷେତ୍ରବାଦ, ଭାରତୀୟ ଏକତା ଓ ଅଖଣ୍ଡତା ପ୍ରତି ସବୁଠାରୁ ବଡ଼ ଆହ୍ୱାନ । ବେଳେବେଳେ ଏହି ବିଚାର ଉଚିତ ଲାଗେ” । ଏହି ବକ୍ତବ୍ୟକୁ ଦୁଇଟି ଯୁକ୍ତି ଦ୍ୱାରା ଉପସ୍ଥାପନ କର । (ପାଠ-୨୪ ଦେଖ)

“Regionalism is considered as the greatest challenge to the national integration of India. But sometime, this thinking is reasonable also”. Support the statement with any two suitable arguments. (See Lesson- 24)

୫. ନିମ୍ନଲିଖିତ ପ୍ରଶ୍ନମଧ୍ୟରୁ ଗୋଟିକର ଉତ୍ତର ୧୦୦ ରୁ ୧୫୦ ଶବ୍ଦ ମଧ୍ୟରେ ଲେଖ ।

୪

Answer any one out of the following questions in about 100 to 150 words.

(a) ନଦୀ ଜଳ ବିଭିନ୍ନ କାରକ ଦ୍ୱାରା ଦୂଷିତ ହେଉଛି । ଜଳ ପ୍ରଦୂଷଣ ରୋକିବା ପାଇଁ ତୁମେ କେଉଁ ପଦକ୍ଷେପମାନ ଗ୍ରହଣ କରିବ ? (ପାଠ-୯ ଦେଖ)

The river water is getting contaminated because of various factors. What steps would you take to minimize the water contamination at your end? (See Lesson- 9)

(b) ତୁମେ ସ୍ୱତନ୍ତ୍ର ଓ ନିରପେକ୍ଷ ନିର୍ବାଚନ ପାଇଁ ବାଧକ ସାଜିଥିବା ଦୁଇଟି ସମସ୍ୟା ଉଲ୍ଲେଖ କରିବା ସହ ଏହାର ଉପଚାର ଉପରେ ପରାମର୍ଶ ଉପସ୍ଥାପନ କର । (ପାଠ-୨୨ ଦେଖ)

Identify any two problems which you feel hindrance in the path of free and fair elections and suggest remedies. (See Lesson- 22)

୭. ନିମ୍ନୋକ୍ତ ଦିଆଯାଇଥିବା ପ୍ରକଳ୍ପ ମଧ୍ୟରୁ ଯେକୌଣସି ଗୋଟିଏ ପ୍ରକଳ୍ପ ପ୍ରସ୍ତୁତ କର ।

୭

Prepare any one project out of the given below:

(a) “ଦୁଇଟି ସନ୍ତାନର ମା’ ଏକ ଗାଁରେ ସହାୟକ ଭାବେ କାମକରୁଛି । ନିଜ ସନ୍ତାନମାନଙ୍କୁ ପାଠ ପଢେଇବାକୁ ଚେଷ୍ଟା କରି ଅସଫଳ ହୋଇଛି ।” ତୁମେ ଗାଁକୁ ଯାଇ ସରପଞ୍ଚଙ୍କ କାର୍ଯ୍ୟାଳୟରେ ନିଃଶୁଳ୍କ ଏବଂ ନିଶ୍ଚିତ ଶିକ୍ଷା ବିଷୟରେ ଖବର ନିଅ । ଉକ୍ତ ଜ୍ଞାନକୁ ଆଧାର କରି ଏକ ବିବରଣୀ ପ୍ରସ୍ତୁତ କର ।

“A woman with two children is working as a domestic help in a village. She wants to educate her children but fails.” Visit the office of the Sarpanch of the village and get information regarding various programmes and policies for free and compulsory education. On the basis of information collected from the office of the Sarpanch, write a report suggesting the ways to ensure the education of the Children by the Sarpanch of the village.

(b) ତୁମ ଗାଁ ଅଥବା ସହରରେ ୨୦ଟି ଘରର ସର୍ବେକ୍ଷଣ କର । ତିନି-ଆୟୁ ସମୂହ ଉପରେ ଲିଙ୍ଗ ଅନୁପାତ ଉପରେ ଜ୍ଞାନ ହାସଲ ପାଇଁ ଚେଷ୍ଟା କର । ତୁମ ସର୍ବେକ୍ଷଣ ନିମ୍ନ ସାରଣୀରେ ଉଲ୍ଲେଖ କର ।

Conduct a survey of about 20 households in your village or city or the locality where you live in. Try to find out the sex ratio in three broad age groups. The survey can be conducted in the following format:

କ୍ର.ସଂ. S. No.	ପ୍ରମୁଖ ବୟସ Broad Age Group(Years)	ପୁରୁଷଙ୍କ ସଂଖ୍ୟା Number of Males	ମହିଳାଙ୍କ ସଂଖ୍ୟା Number of Females	ଶତକଡ଼ା ପୁରୁଷ-ମହିଳା Percentage of total Male-Female	ଲିଙ୍ଗ ଅନୁପାତ Sex Ratio
୧	୦-୧୪				
୨	୧୫-୫୯				
୩	୬୦+				

ଉପରୋକ୍ତ ସାରଣୀକୁ ଆଧାର କରି ଲିଙ୍ଗ ଅନୁପାତ ଉପରେ ଜ୍ଞାନ ହାସଲ କର । ଆୟୁ ସମୂହ ଏବଂ ଲିଙ୍ଗ ଅନୁପାତ ବଢୁଛି ନା କମୁଛି ? ତଥ୍ୟ ଅନୁସାରେ ଲିଙ୍ଗ ଅନୁପାତ ଉପରେ ଏକ ଲିଖିତ ବିବରଣୀ ଦିଅ । ଏହାର ପ୍ରଭାବ ଆମ ସମାଜ ଉପରେ କିପରି ପଡ଼ିବ ।

On the basis of information generated in the table, find out the sex ratio according to broad age groups. What is the trend of sex ratio according to age groups? Does it decline or increase? Prepare a report on status of sex ratio based on data. What would be the impact of these findings on our society?

ଅର୍ଥନୀତି
ECONOMICS
(214)
ଶିକ୍ଷକ ଅଙ୍କିତ ମୂଲ୍ୟାଙ୍କନ ପତ୍ର
TUTOR MARKED ASSIGNMENT

ସର୍ବାଧିକ ସଂଖ୍ୟା: ୨୦
Max. Marks : 20

- ଟିପ୍ପଣୀ:** (i) ସମସ୍ତ ପ୍ରଶ୍ନର ଉତ୍ତର ବାଧ୍ୟତାମୂଳକ ଅଟେ । ପ୍ରତ୍ୟେକ ପ୍ରଶ୍ନର ମୂଲ୍ୟ ତାହାର ଦକ୍ଷିଣ ପାର୍ଶ୍ୱରେ ଦିଆଯାଇଛି ।
Note: All questions are compulsory. The marks allowed for each question are given at same place.
- (ii) ଉତ୍ତର ଖାତାର ପ୍ରଥମ ପୃଷ୍ଠାର ଉପର ଭାଗରେ ତୁମର ନାମ, ଅନୁକ୍ରମାଙ୍କ (ଏନରୋଲମେଣ୍ଟ ନମ୍ବର), ଅଧ୍ୟୟନ କେନ୍ଦ୍ରର ନାମ ଓ ବିଷୟର ନାମ ସ୍ପଷ୍ଟଭାବରେ ଲେଖ ।
Write your name, enrolment number, AI name and subject on the top of the first page of the answer sheet.

୧. ନିମ୍ନଲିଖିତ ପ୍ରଶ୍ନମଧ୍ୟରୁ ଗୋଟିକର ଉତ୍ତର ୪୦ ରୁ ୬୦ ଶବ୍ଦ ମଧ୍ୟରେ ଲେଖ । 9

Answer any one of the following questions in about 40 to 60 words.

- (a) ବର୍ତ୍ତମାନ ଅଭାବ ଭବିଷ୍ୟତ ଅଭାବଠାରୁ ଅଧିକ ଗୁରୁତ୍ୱପୂର୍ଣ୍ଣ । ଏକ ଉପଯୁକ୍ତ ଉଦାହରଣ ଦ୍ୱାରା ଏହି ଉକ୍ତିର ଯଥାର୍ଥତା ପ୍ରଦାନ କର । (ପାଠ- ୨ ଦେଖ)

Present wants are more important than the future wants. Justify this statement with the help of an appropriate example from you daily life. (Ref. Lesson- 2)

- (b) ଭାରତୀୟ ଅର୍ଥନୀତିର ଯେକୌଣସି ଦୁଇଟି ବୈଶିଷ୍ଟ୍ୟ ବର୍ଣ୍ଣନା କର ଯାହାଦ୍ୱାରା ଭାରତୀୟ ଅର୍ଥନୀତି ଏକ ମିଶ୍ରିତ ଅର୍ଥନୀତି ବୋଲି କୁହାଯାଇପାରିବ । (ପାଠ-୪ ଦେଖ)

Explain any two characteristics of Indian economy on the basis of which you can say that Indian economy is a mixed economy. (Ref. Lesson- 4)

୨. ନିମ୍ନଲିଖିତ ପ୍ରଶ୍ନମଧ୍ୟରୁ ଗୋଟିକର ଉତ୍ତର ୪୦ ରୁ ୬୦ ଶବ୍ଦ ମଧ୍ୟରେ ଲେଖ । 9

Answer any one of the following questions in about 40-60 words.

- (a) ସମାଜବାଦୀ ଅର୍ଥବ୍ୟବସ୍ଥାରେ ଅସମତାକୁ କିପରି କମ୍ କରାଯାଇଥାଏ ଲେଖ । (ପାଠ-୪ ଦେଖ)

How are disparities minimised in a socialist economy. (See Lesson- 4)

- (b) ସ୍ୱଳ୍ପତା ଓ ଚୟନ ଏକତ୍ର କାର୍ଯ୍ୟକରନ୍ତି ବୋଲି ଏକ ଉପଯୁକ୍ତ ଉଦାହରଣ ଦ୍ୱାରା ବୁଝାଅ । (ପାଠ-୫ ଦେଖ)

Explain with the help of an appropriate example that scarcity and choice go together. (See Lesson- 5)

୩. ନିମ୍ନଲିଖିତ ପ୍ରଶ୍ନମଧ୍ୟରୁ ଗୋଟିକର ଉତ୍ତର ୪୦ ରୁ ୬୦ ଶବ୍ଦ ମଧ୍ୟରେ ଲେଖ । 9

Answer any one of the following questions in about 40-60 words.

(a) ଏକ ଅର୍ଥନୀତିର ଯେକୌଣସି ଦୁଇଟି କେନ୍ଦ୍ରୀୟ ସମସ୍ୟାକୁ ଲେଖ । (ପାଠ-୫ ଦେଖ)

Name any two central problems of an economy. (See Lesson- 5)

(b) ଦ୍ରବ୍ୟ ଓ ସେବା ମଧ୍ୟରେ ପାର୍ଥକ୍ୟ କଣ ଲେଖ । (ପାଠ-୩ ଦେଖ)

What is the difference between goods and services? (See Lesson- 3)

୪. ନିମ୍ନଲିଖିତ ପ୍ରଶ୍ନମଧ୍ୟରୁ ଗୋଟିକର ଉତ୍ତର ୧୦୦ ରୁ ୧୫୦ ଶବ୍ଦ ମଧ୍ୟରେ ଲେଖ । ୪

Answer any one of the following questions in about 100-150 words.

(a) କେଉଁ ଆଧାରରେ ଗୋଟିଏ ଦ୍ରବ୍ୟକୁ ଉପଭୋଗ ଦ୍ରବ୍ୟ ବା ଉତ୍ପାଦକ ଭାବେ ବର୍ଣ୍ଣନା କରାଯାଏ । ତୁମେ ତୁମ ଦୈନନ୍ଦିନ ଜୀବନରେ ସମ୍ବୃଦ୍ଧୀନ ହେଉଥିବା ପ୍ରତ୍ୟେକର ଅନୁଧ୍ୟାନ ଦୁଇଟି ଲେଖାଏଁ ଉଦାହରଣ ଦିଅ ।

(ପାଠ-୩ ଦେଖ)

What makes a consumer good or a producer good? Give at least two examples each of consumer goods and producer goods from your daily life. (See Lesson- 3)

(b) ଏକ ଅର୍ଥନୀତିର ଚାରୋଟି ମୌଳିକ ବୈଶିଷ୍ଟ୍ୟ ଲେଖ । (ପାଠ-୪ ଦେଖ)

State four salient features of an economy. (See Lesson- 4)

୫. ନିମ୍ନଲିଖିତ ପ୍ରଶ୍ନମଧ୍ୟରୁ ଗୋଟିକର ଉତ୍ତର ୧୦୦ ରୁ ୧୫୦ ଶବ୍ଦ ମଧ୍ୟରେ ଲେଖ । ୪

Answer any one of the following questions in about 100 & 150 words.

(a) ଥରେ ବ୍ୟବହୃତ ଦ୍ରବ୍ୟ ଏବଂ ଦୀର୍ଘବ୍ୟବହୃତ ଦ୍ରବ୍ୟ ମଧ୍ୟରେ ପାର୍ଥକ୍ୟ ଦର୍ଶାଅ ଏବଂ ପ୍ରତ୍ୟେକରୁ ଗୋଟିଏ ଲେଖାଏଁ ଉଦାହରଣ ଦିଅ । (ପାଠ-୩ ଦେଖ)

Distinguish between single use and durable use goods. Give one example for each.

(See Lesson- 3)

(b) ଶ୍ରମର ଉତ୍ପାଦିକା କିପରି ବୃଦ୍ଧି ପାଇପାରିବ ଲେଖ । (ପାଠ-୬ ଦେଖ)

How can productivity of labour be increased.

(See Lesson- 6)

୬. ନିମ୍ନୋକ୍ତ ଦିଆଯାଇଥିବା ପ୍ରକଳ୍ପ ମଧ୍ୟରୁ ଯେକୌଣସି ଗୋଟିଏ ପ୍ରକଳ୍ପ ପ୍ରସ୍ତୁତ କର । ୬

Make a project out of the following.

(a) ତୁମେ ଯେଉଁ ଦ୍ରବ୍ୟଗୁଡ଼ିକ ଚାହୁଁଛ ତା'ର ଏକ ତାଲିକା ପ୍ରସ୍ତୁତ କର । ଏହାକୁ ପ୍ରସ୍ତୁତ କରିବା ପାଇଁ ଅର୍ଥଶାସ୍ତ୍ରର ଅଧ୍ୟୟନ କିପରି ସାହାଯ୍ୟ କରିଥାଏ ବ୍ୟାଖ୍ୟାକର । (ପାଠ- ୨ ଦେଖ)

Make a list of goods that you want. How the study of economics become useful in preparing it. Explain? (See Lesson- 2)

(b) ଭିନ୍ନ ଭିନ୍ନ ପ୍ରକାରର ଦଶଟି ଦ୍ରବ୍ୟକୁ ନିଅ ଏବଂ ସେଗୁଡ଼ିକୁ ମୁକ୍ତ ଦ୍ରବ୍ୟ ଏବଂ ଅର୍ଥନୈତିକ ଦ୍ରବ୍ୟ, ଉପଭୋଗ ଦ୍ରବ୍ୟ ଓ ଉତ୍ପାଦକ ଦ୍ରବ୍ୟ ଏବଂ ଘରୋଇ ଦ୍ରବ୍ୟ ଓ ସରକାରୀ ଦ୍ରବ୍ୟ ଭାବେ ବିଭକ୍ତ କର । (ପାଠ-୩ ଦେଖ)

Take ten different types of goods and classify them as 'Free goods and economics goods', 'Consumer goods and producer goods' and 'Private goods and public goods'.

(See Lesson- 3)

ବ୍ୟବସାୟ ଅଧ୍ୟୟନ
BUSINESS STUDIES
(215)
ଶିକ୍ଷକ ଅଙ୍କିତ ମୂଲ୍ୟାଙ୍କନ ପତ୍ର
TUTOR MARKED ASSIGNMENT

ସର୍ବାଧିକ ସଂଖ୍ୟା: ୨୦
Max. Marks: 20

ଟିପ୍ପଣୀ: (i) ସମସ୍ତ ପ୍ରଶ୍ନର ଉତ୍ତର ବାଧ୍ୟତାମୂଳକ ଅଟେ । ପ୍ରତ୍ୟେକ ପ୍ରଶ୍ନର ମୂଲ୍ୟ ତାହାର ଦକ୍ଷିଣ ପାର୍ଶ୍ୱରେ ଦିଆଯାଇଛି ।
Note: All questions are compulsory. The marks allowed for each question are given at same place.

(ii) ଉତ୍ତର ଖାତାର ପ୍ରଥମ ପୃଷ୍ଠାର ଉପର ଭାଗରେ ତୁମର ନାମ, ଅନୁକ୍ରମାଙ୍କ (ଏନ୍‌ରୋଲମେଣ୍ଟ ନମ୍ବର), ଅଧ୍ୟୟନ କେନ୍ଦ୍ରର ନାମ ଓ ବିଷୟର ନାମ ସ୍ପଷ୍ଟଭାବରେ ଲେଖ ।
Write your name, enrolment number, AI name and subject on the top of the first page of the answer sheet.

୧. ନିମ୍ନଲିଖିତ ପ୍ରଶ୍ନମଧ୍ୟରୁ ଗୋଟିକର ଉତ୍ତର ୪୦ ରୁ ୬୦ ଶବ୍ଦ ମଧ୍ୟରେ ଲେଖ । 9

Answer any one of the following questions in about 40 to 60 words.

(a) ଆର୍ଥିକ କାର୍ଯ୍ୟକଳାପର ଅର୍ଥ ବୁଝାଇ ଲେଖ । (ପାଠ-୧ ଦେଖ)

Explain Economic Activity (See Lesson- 1)

(b) ଜଣେ ବ୍ୟକ୍ତି ନିଜ ଗ୍ରାମର ଜଣେ କୃଷକଙ୍କଠାରୁ ଦୁଇ କିଣ୍ଟାଲ ଚାଉଳ କ୍ରୟ କଲେ ଓ ନିକଟସ୍ଥ ସହରର ମଣ୍ଡିରେ ସେହି ଚାଉଳକୁ ବିକ୍ରୟ କରି ସେଥିରୁ ୧୦୦୦ଟଙ୍କା ଲାଭ ଅର୍ଜନ କଲେ । ଏହା ଏକ ବ୍ୟବସାୟକି ? ଯଦି ଏହା ଏକ ବ୍ୟବସାୟ ଅଟେ ତେବେ କାରଣ ଗୁଡ଼ିକ ଦର୍ଶାଅ ଓ ଯଦି ବ୍ୟବସାୟ ନୁହେଁ, ତେବେ ବି କାରଣ ଗୁଡ଼ିକ ଦର୍ଶାଅ । (ପାଠ-୧ ଦେଖ)

A person purchased two quintals of rice from a farmer of his village and sold it in the mandi of near by town thereby earning Rs. 1000 as profit. Is it business? If it is a business give reason and if it is not, give reasons. (See Lesson- 1)

୨. ନିମ୍ନଲିଖିତ ପ୍ରଶ୍ନମଧ୍ୟରୁ ଗୋଟିକର ଉତ୍ତର ୪୦ ରୁ ୬୦ ଶବ୍ଦ ମଧ୍ୟରେ ଲେଖ । 9

Answer any one of the following questions in about 40 to 60 words.

(a) ଔଦ୍ୟୋଗିକ ଏକକ ଗୁଡ଼ିକ ସାଧାରଣତଃ ମଜଲା ଓ ଆବର୍ଜନା ଗୁଡ଼ିକ ନିର୍ଗମନ କରିଥାନ୍ତି । କେତେବେଳେ ଏହି ମଜଲା ଗୁଡ଼ିକ ଜଳ ପ୍ରଦୂଷଣର କାରଣ ହୋଇଥାଏ ? ଏହା ଜଳ ପ୍ରଦୂଷଣର କେବଳ ଏକମାତ୍ର କାରଣ କି ? ଯଦି ନୁହେଁ ତେବେ କ'ଣ ସବୁ ଅନ୍ୟାନ୍ୟ ଉତ୍ସ ଗୁଡ଼ିକ ରହିଅଛି ଯାହାକି ଜଳପ୍ରଦୂଷଣ ସୃଷ୍ଟି କରିପାରେ ? (ପାଠ-୧ ଦେଖ)

Industrial Units generally releases wastes and effluent. When does these wastes become a cause of water pollution? Is this the only cause of water pollution? If not what other sources may lead to water pollution? (See Lesson- 1)

(b) ଯୌଥ-ପୁଞ୍ଜି କମ୍ପାନୀର ସୁଗୁଣ ଗୁଡ଼ିକ ବ୍ୟକ୍ତ କର । (ପାଠ-୪ ଦେଖ)

State the advantages of joint stock company. (See Lesson- 4)

୩. ନିମ୍ନଲିଖିତ ପ୍ରଶ୍ନମଧ୍ୟରୁ ଗୋଟିକର ଉତ୍ତର ୪୦ ରୁ ୬୦ ଶବ୍ଦ ମଧ୍ୟରେ ଲେଖ । 9

Answer any one of the following questions in about 40 to 60 words.

(a) ବ୍ୟାବସାୟିକ ସଙ୍ଗଠନର ଏକ-ମାଲିକାନା ରୂପକ ବ୍ୟବସାୟର ବ୍ୟତିକ୍ରମ ଗୁଡ଼ିକ କ'ଣ ହୋଇଥାଏ ? (ପାଠ-୩ ଦେଖ)

What are the limitations of sole proprietorship form of business organisation?(See Lesson-3)

(b) ଯୌଥ ହିନ୍ଦୁ ପାରିବାରିକ ବ୍ୟବସାୟର ଯେକୌଣସି ଦୁଇଟି ବିଶେଷତ୍ୱ ବ୍ୟକ୍ତ କର । (ପାଠ-୩ ଦେଖ)

State any 2 features of Joint Hindu Family business. (See Lesson- 3)

୪. ନିମ୍ନଲିଖିତ ପ୍ରଶ୍ନମଧ୍ୟରୁ ଗୋଟିକର ଉତ୍ତର ୧୦୦ ରୁ ୧୫୦ ଶବ୍ଦ ମଧ୍ୟରେ ଲେଖ । ୪

Answer any one of the following questions in about 100-150 words.

(a) ବହୁରାଷ୍ଟ୍ରୀୟକମ୍ପାନୀର ଯେକୌଣସି ଚାରିଟି ସୁଗୁଣ ବ୍ୟକ୍ତ କର । (ପାଠ-୪ ଦେଖ)

State any four advantages of Multinational Corporation. (See Lesson- 4)

(b) ଏକ ଗ୍ରାମର ଚାଷୀମାନେ ପନିପରିବା ଓ ଫଳ ଚାଷ କରନ୍ତି । ବ୍ୟକ୍ତିଗତ ଭାବରେ ବଜାରରେ ସେମାନଙ୍କର ଉତ୍ପାଦିତ ଦ୍ରବ୍ୟ ଗୁଡ଼ିକ ବିକ୍ରୟ କରିବା କଷ୍ଟସାଧ୍ୟ ହୋଇଥାଏ । କେହି ଜଣେ ସେମାନଙ୍କୁ ପ୍ରସ୍ତାବ ଦେଲେ ଯେ ସେମାନେ ସମସ୍ତେ ଏକତ୍ରିତ ହୋଇ ନିଜର ଦ୍ରବ୍ୟଗୁଡ଼ିକୁ ବିକ୍ରୟ କରନ୍ତୁ । ଏହି ଉଦ୍ଦେଶ୍ୟକୁ କେଉଁ ପ୍ରକାରର ସଂଗଠନ ହାସଲ କରିବ ? ସେହି ପ୍ରକାରର ସଂଗଠନର ଯେକୌଣସି ତିନିଟି ସୁବିଧା ବ୍ୟକ୍ତ କର । (ପାଠ-୪ ଦେଖ)

The farmers of a village are growing vegetables and fruits. It is difficult to sell their products individually in the market. Some one suggested them to unite together to sell their products. Which form of organisation will serve this purpose? State any three advantages of such type of organisation. (See Lesson- 4)

୫. ନିମ୍ନଲିଖିତ ପ୍ରଶ୍ନମଧ୍ୟରୁ ଗୋଟିକର ଉତ୍ତର ୧୦୦ ରୁ ୧୫୦ ଶବ୍ଦ ମଧ୍ୟରେ ଲେଖ । ୪

Answer any one of the following questions in about 100-150 words.

(a) ଆର୍ଥିକ ଓ ଅଣ-ଆର୍ଥିକ କାର୍ଯ୍ୟକଳାପଗୁଡ଼ିକ ମଧ୍ୟରେ ପ୍ରଭେଦ ଦର୍ଶାଅ । (ପାଠ-୧ ଦେଖ)

Distinguish between Economic and Non-economic activities. (See Lesson-1)

(b) ରୁମେ ଏହିତଥ୍ୟ ଜାଣିଅଛ ଯେ ଗଙ୍ଗାନଦୀ ହେଉଛି ଆମଦେଶର ସବୁଠାରୁ ଅଧିକ ପ୍ରଦୂଷିତ ନଦୀ । ଏହାକୁ ପ୍ରଦୂଷଣମୁକ୍ତ କରିବା ସକାଶେ ଯେକୌଣସି ଚାରିଟି ଉପାୟର ପ୍ରସ୍ତାବ ରୁମେ ବ୍ୟକ୍ତ କର । (ପାଠ-୧ ଦେଖ)

You are aware of the fact that the river ‘Ganga’ is one of the most polluted rivers of our country. State any four ways that you would suggest to make it pollution free.

(See Lesson- 1)

୭. ନିମ୍ନୋକ୍ତ ଦିଆଯାଇଥିବା ପ୍ରକଳ୍ପ ମଧ୍ୟରୁ ଯେକୌଣସି ଗୋଟିଏ ପ୍ରକଳ୍ପ ପ୍ରସ୍ତୁତ କର ।

୭

Prepare any one project out of the given below.

- (a) ତୁମ ଅଞ୍ଚଳର ଦଶ ଜଣ କର୍ମଜୀବୀ ବ୍ୟକ୍ତିଙ୍କୁ ଖୋଜି ବାହାର କର ଏବଂ ସେମାନେ ଜୀବିକା ଅର୍ଜନ ପାଇଁ କେଉଁ କାର୍ଯ୍ୟ କରୁଛନ୍ତି ତାହା ଚିହ୍ନଟ କର । ବ୍ୟବସାୟ, ପେଶା ଓ କର୍ମନିଯୁକ୍ତି ଅଧୀନରେ ସେହି ସବୁ କାର୍ଯ୍ୟଗୁଡ଼ିକୁ ବର୍ଗୀକରଣ କର । (ପାଠ-୧ ଦେଖ)

Find out ten working people around you and identify what they do to earn a living. Classify these under business, profession and employment. (See Lesson-1)

- (b) ତୁମେ ଚଳାଉଥିବା ଏକ ଭାଗୀଦାର ପ୍ରତିଷ୍ଠାନର ବ୍ୟବସାୟକୁ ସମ୍ପ୍ରସାରଣ କରିବା ପାଇଁ ପର୍ଯ୍ୟାପ୍ତ ସୁବିଧାଗୁଡ଼ିକ ରହିଥିବା ଦେଖିବାକୁ ପାଉଅଛ । କେହି ଜଣେ ତୁମକୁ ଏକ ଯୌଥପୁଞ୍ଜି କମ୍ପାନୀ ଗଠନ କରିବା ପାଇଁ ପ୍ରସ୍ତାବ ଦେଲେ । ବର୍ତ୍ତମାନ ସ୍ଥିତିରେ ତୁମକୁ ପ୍ରାପ୍ତ ହେଉଥିବା ଯେକୌଣସି ତିନିଟି ସୁବିଧା ଓ ଏହା କାର୍ଯ୍ୟକାରୀ କଲେ ତୁମକୁ ପ୍ରାପ୍ତ ଯେକୌଣସି ତିନୋଟି ଅସୁବିଧା ବ୍ୟକ୍ତ କର । (ପାଠ-୪ ଦେଖ)

You find vast opportunities in expanding our business which you have been running as a partnership firm. Some body suggested you to form a joint stock company. State any three advantages that you will have now and three difficulties that you will face in doing so. (See Lesson- 4)

ଗୃହ ବିଜ୍ଞାନ
HOME SCIENCE
(216)
ଶିକ୍ଷକ ଅଙ୍କିତ ମୂଲ୍ୟାଙ୍କନ ପତ୍ର
TUTOR MARKED ASSIGNMENT

ସର୍ବାଧିକ ସଂଖ୍ୟା: ୨୦
Max. Marks: 20

- ଟିପ୍ପଣୀ:** (i) ସମସ୍ତ ପ୍ରଶ୍ନର ଉତ୍ତର ବାଧ୍ୟତାମୂଳକ ଅଟେ । ପ୍ରତ୍ୟେକ ପ୍ରଶ୍ନର ମୂଲ୍ୟ ତାହାର ଦକ୍ଷିଣ ପାର୍ଶ୍ୱରେ ଦିଆଯାଇଛି ।
- Note:** All questions are compulsory. The marks allowed for each question are given at same place.
- (ii) ଉତ୍ତର ଖାତାର ପ୍ରଥମ ପୃଷ୍ଠାର ଉପର ଭାଗରେ ତୁମର ନାମ, ଅନୁକ୍ରମାଙ୍କ (ଏନ୍‌ରୋଲମେଣ୍ଟ ନମ୍ବର), ଅଧ୍ୟୟନ କେନ୍ଦ୍ରର ନାମ ଓ ବିଷୟର ନାମ ସ୍ପଷ୍ଟଭାବରେ ଲେଖ ।
- Write your name, enrolment number, AI name and subject on the top of the first page of the answer sheet.

୧. ନିମ୍ନଲିଖିତ ପ୍ରଶ୍ନମଧ୍ୟରୁ ଗୋଟିକର ଉତ୍ତର ୪୦ ରୁ ୬୦ ଶବ୍ଦ ମଧ୍ୟରେ ଲେଖ । 9

Answer any one of the following questions in about 40 to 60 words.

- (a) କେବଳ ମାଧ୍ୟମିକ ସ୍ତରରେ ଗୃହବିଜ୍ଞାନ ଅଧ୍ୟୟନ କରିବାପରେ କେଉଁ ଛଅଗୋଟି କ୍ୟାରିୟର ତୁମେ ବାହାରେ ପସନ୍ଦ କରିବ । ପ୍ରତ୍ୟେକ ପସନ୍ଦ ନିମନ୍ତେ ଅତି କମ୍ରେ ଗୋଟିଏ କାରଣ ବୁଝାଅ । (ପାଠ-୧ ଦେଖ)

Which six career options can you find outside home after studying Home Science at secondary level only? Also tell at least one reason for each option. (See Lesson- 1)

- (b) ରୋଶିନୀ ଉତ୍ତମ କେକ୍ କରିବା ଯୋଗୁଁ ପ୍ରାୟତଃ ପ୍ରଶଂସା ପାଇଥାଏ । ଗୃହବିଜ୍ଞାନ ଅଧ୍ୟୟନ କରିବା ପରେ ନିଜସ୍ୱ ରୋଜଗାର ନିମନ୍ତେ ଆତ୍ମବିଶ୍ୱାସର ସହ କେକ୍ ବ୍ୟବସାୟ କରିବା ପାଇଁ ସେ ସ୍ଥିର କଲା । କେଉଁ ସାଧନ ଗୁଡ଼ିକ ତାକୁ ସାହାଯ୍ୟ କରିବ ଏବଂ କେଉଁ ପରିଚାଳନା ପ୍ରଣାଳୀ ଉପଯୋଗ କରିବାକୁ ହେବ । (ପାଠ-୪, ୧୪, ୧୫ ଦେଖ)

Roshini is often praised for making good cakes. Studying Home Science has given her confidence to start her own cake business? What resources she will need and what management process she will use do so. (See Lesson- 4, 14, 15)

୨. ନିମ୍ନଲିଖିତ ପ୍ରଶ୍ନମଧ୍ୟରୁ ଗୋଟିକର ଉତ୍ତର ୪୦ ରୁ ୬୦ ଶବ୍ଦ ମଧ୍ୟରେ ଲେଖ । 9

Answer any one of the following question in about 40-60 words.

- (a) ସବୁଜପତ୍ର ଯୁକ୍ତ ପନିପରିବାରେ କେଉଁ ପୋଷକତତ୍ତ୍ୱ ମିଳିଥାଏ ? କେଉଁ ଚାରିଗୋଟି ବିଶେଷ ସାବଧାନତା ଅବଲମ୍ବନ କଲେ ରନ୍ଧନ ପ୍ରଣାଳୀ ସମୟରେ ଏହାର ପୋଷକତତ୍ତ୍ୱ ରକ୍ଷା ହୋଇପାରିବ । (ପାଠ-୨, ୪ ଦେଖ)

Which nutrients are found in green leafy vegetables? Which four precautions you will take to preserve nutrients while cooking them? (See Lesson- 2, 4)

- (b) କେଉଁ ଚାରିଗୋଟି ନିରୋଧକ ଉପାୟ ଅବଲମ୍ବନ କଲେ ଗ୍ରୀଷ୍ମଋତୁରେ ଆନ୍ତ୍ରିକଜ୍ୱର ହେବାରୁ ରକ୍ଷାପାଇପାରିବ । ଏହା ସ୍ୱାସ୍ଥ୍ୟକୁ କିପରି ପ୍ରଭାବିତ କରେ ? ଜଳ ପ୍ରଦୂଷଣରୁ ରକ୍ଷା ପାଇବା ନିମନ୍ତେ ଚାରିଟି ପ୍ରତିକାର ବ୍ୟବସ୍ଥା ପ୍ରଦାନ କର ।
(ପାଠ-୬, ୭, ୮ ଦେଖ)

Which four precautions can help you avoid onset of typhoid in summer season? How does it affect the health? Suggest 4 ways of preventing water pollution.

(See Lesson- 6, 7, 8)

୩. ନିମ୍ନଲିଖିତ ପ୍ରଶ୍ନମଧ୍ୟରୁ ଗୋଟିକର ଉତ୍ତର ୪୦ ରୁ ୬୦ ଶବ୍ଦ ମଧ୍ୟରେ ଲେଖ ।

୨

- (a) ବିକାଶର ଚାରିଗୋଟି ନୀତି ବର୍ଣ୍ଣନାକର ଯାହାକି ଏକ ମା'କୁ ହୃଦବୋଧ କରିବ ଯେ ତାଙ୍କର ଚାରି ବର୍ଷର ଶିଶୁଟି ଠିକ୍ ଭାବେ ବଢୁଛି ।
(ପାଠ-୧୯ ଦେଖ)

Explain that any four principles of development can help a mother to understand that her four year child is growing normal?
(See Lesson- 19)

- (b) ବିକାଶର ଯେକୌଣସି ଚାରିଗୋଟି ପର୍ଯ୍ୟାପ୍ତ ବର୍ଷନାରେ ଯାହାକି ଏକ ତିନି ବର୍ଷର ଝିଅ ଏବଂ ତେର ବର୍ଷର ଝିଅ ମଧ୍ୟରେ ପ୍ରବଳ ଅନ୍ତର ଦର୍ଶାଇବ ।
(ପାଠ-୧୯, ୨୦ ଦେଖ)

Describe any four development tasks which will be show drastic differences in a three year and a thirteen year old girl.
(See Lesson- 19, 20)

୪. ନିମ୍ନଲିଖିତ ପ୍ରଶ୍ନମଧ୍ୟରୁ ଗୋଟିକର ଉତ୍ତର ୧୦୦ ରୁ ୧୫୦ ଶବ୍ଦ ମଧ୍ୟରେ ଲେଖ ।

୪

Answer any one of the following question in about 100-150 words.

- (a) ଆପଣଙ୍କର ମାତା ପ୍ରତ୍ୟେକଦିନ ରୋଷେଇ ଘର ଏବଂ ଗାଧୁଆ ଘର ସଫାକରିବା ନିମନ୍ତେ ତୁମକୁ ଦାୟିତ୍ୱ ପ୍ରଦାନ କରିଛନ୍ତି । ଏହି ସମ୍ବନ୍ଧରେ ନିମ୍ନଲିଖିତ ପ୍ରଶ୍ନର ଉତ୍ତର ଦିଅ ।

(i) ଦୁଇଟି ସ୍ଥାନର ବେସିନ୍ କିପରି ସଫାକରିବ ?

(ii) ଦୁଇଟି ସ୍ଥାନର ବାୟୁ ଚଳାଚଳ ଏବଂ ଆଲୋକ ବ୍ୟବସ୍ଥାର ଗୁରୁତ୍ୱ କଣ ?

(iii) ଅପରିଷ୍କାର ଜଳ ନିଷ୍କାସନର ପରିଚାଳନା କିପରି କରିବ ?

(iv) ଗାଧୁଆଘରେ ପଡ଼ିଥିବା ବ୍ୟକ୍ତିଙ୍କୁ କେଉଁ ପ୍ରାଥମିକ ଚିକିତ୍ସା ପ୍ରଦାନ କରିବ ? (ପାଠ-୧୨, ୧୩ ଦେଖ)

Your mother has assigned you to clean bathroom and kitchen on regular basis. In this context answer the following:

(i) How will you clean the sinks at both places?

(ii) What is the importance of ventilation and lighting in both places.

(iii) How will you manage the waste water?

(iv) What first-aid you will give when somebody had a fall in a bathroom.

(See Lesson-12, 13)

(b) ଆପଣଙ୍କର ଛୋଟ ଭାଇ ଏକ ପାହାଡ଼ିଆ ଅଞ୍ଚଳରେ ଥିବା ହଷ୍ଟେଲରେ ରହିବାକୁ ଯାଉଛି, ନିମ୍ନଲିଖିତ କାର୍ଯ୍ୟଗୁଡ଼ିକ ନିମନ୍ତେ କେଉଁ ଜିନିଷ ଉପରେ ବିଶେଷ ଗୁରୁତ୍ୱ ପ୍ରଦାନ କରିବ ।

(i) ଯୁନିଫର୍ମ ପୋଷାକର ଚୟନ ତଥା ପରିସମାପ୍ତି ପ୍ରଣାଳୀ ।

(ii) ଏପରି କିଛି ଖାଦ୍ୟପଦାର୍ଥ ଯାହାକି ଅନେକ ଦିନ ନଷ୍ଟ ହେବନି ।

(iii) ହଷ୍ଟେଲରେ ପଢ଼ିବା ନିମନ୍ତେ ଅର୍ଥର ବ୍ୟବସ୍ଥା ।

(iv) କିଛି ନୀତି ନିୟମ ଅବଲମ୍ବନ କରିବା ପ୍ରଣାଳୀ । (ପାଠ-୫, ୧୦, ୧୧, ୧୨, ୨୧ ଦେଖ)

Your younger brother is going in hostel in hilly areas. What things you will keep in mind for the following

(i) Choice of fabric and its finishes for his uniform

(ii) Choosing food items having long shelf life

(iii) Allocation of money for his studies in hostel

(iv) Some code of conduct for him (See Lesson- 5,10,11,16, 21)

୫. ନିମ୍ନଲିଖିତ ପ୍ରଶ୍ନମଧ୍ୟରୁ ଗୋଟିକର ଉତ୍ତର ୧୦୦ ରୁ ୧୫୦ ଶବ୍ଦ ମଧ୍ୟରେ ଲେଖ । ୪

Answer any one (a) or (b) of the following questions in about 100 to 150 words.

(a) ସଂଜୟର ପରିବାରରେ ତିନିପୁରୁଷର ଛଅ ଜଣ ବ୍ୟକ୍ତି ଅଛନ୍ତି । ଏହି ସମ୍ପତ୍ତି ଯେ କୌଣସି ଚାରିଟି ପ୍ରଶ୍ନର ଉତ୍ତର ପ୍ରଦାନ କର ।

(i) ବୟସ ଅନୁସାରେ ପ୍ରତ୍ୟେକ ବ୍ୟକ୍ତିର ପୋଷକତତ୍ତ୍ୱ ପତ୍ନୀ ମୋନା କିପରି ପୂରଣ କରିବ ?

(ii) ସେମାନଙ୍କର ଦୁଇ ବର୍ଷର ପୁଅକୁ କେଉଁ ଦୁଇଟି ବୁଝର ଡୋଜ୍ ଦେବାକୁ ହେବ ?

(iii) ତାଙ୍କର ଚାରିବର୍ଷର ଝିଅ କେଉଁ ଦୁଇଟି ହସ୍ତପାଦ ସମ୍ପତ୍ତି ବିକାଶର ଶିକ୍ଷା ସ୍କୁଲରେ ଶିଖିବ ?

(iv) ସଂଜୟ ଅଫିସରେ କେଉଁ ଦୁଇଗୋଟି ମୂଲ୍ୟବୋଧ ଅନୁସରଣ କରିବା ଉଚିତ ?

(v) ପ୍ରେସର କୁକର କିଣିବା ପରେ ଠକାମାର ଶିକାର ହୋଇଥିବା ସଂଜୟ କ'ଣ କରିବା ଉଚିତ ?

(vi) ପରିବାରରେ ସଂପର୍କର ସେତୁ ସୁଦୃଢ଼ କରିବା ନିମନ୍ତେ ବୟସ୍କ ଦଂପତି କଣ କରିବା ଉଚିତ ?

(vii) କେଉଁ ଦୁଇଟି ସାବଧାନତା ପ୍ରଣାଳୀ ମୋନା ନିଜର ଶିଶୁର ସୁରକ୍ଷା ନିମନ୍ତେ ବୈଠକଗୃହରେ ଅବଲମ୍ବନ କରିବା ଉଚିତ ?

(viii) ରୋଷେଇ ଘରେ ସକାଳେ କାର୍ଯ୍ୟ କରିବା ସମୟରେ ମୋନା କେଉଁ ଦୁଇଟି କାର୍ଯ୍ୟକ୍ରମ ଏକାଠି କରିପାରିବ ?

(ପାଠ-୩, ୭, ୧୮, ୧୯, ୨୧, ୨୨ ଦେଖ)

Sanjay has a family of six people having three generations. Comment on any four of the following-

(i) How his wife Mona will fulfil the nutritional needs of each member

(ii) Which two booster dose will be given to their two year old son?

(iii) What two motor activities their 4 year old daughter will learn in school?

(iv) What two values Sanjay will follow in his office?

(v) What Sanjay will do after being cheated after the purchase of pressure cooker?

(vi) What the elderly couple will do to strengthen the relationship in the family?

(vii) What 2 safety measures Mona will add in drawing room for her children?

(viii) Which two activities Mona will combine while working in the kitchen in the morning ?

(See Lesson- 3, 17, 18, 19, 21, 22)

- (b) ଆସନ୍ତାକାଲି ମନୋଜ ଏକ ବାହାଘରରେ ଯୋଗଦେବା ନିମନ୍ତେ ଏକ୍ସିଟିଆ ଯାଉଛି, ସିଏ କିପରି ନିମ୍ନଲିଖିତ କାର୍ଯ୍ୟକ୍ରମ ଗୁଡ଼ିକ ପରିଚାଳନା କରିବ ବର୍ଣ୍ଣନା କର ।
- ଡେନିମ୍ ପ୍ୟାଣ୍ଟ ଓ ଏକ ପଲିଷ୍ଟର ସାର୍ଟି ଧୋଇବା ପ୍ରଣାଳୀ ।
 - ୨୪ ଘଣ୍ଟିଆ ସମୟ ଯୋଜନା ମଧ୍ୟରେ ଅଫିସ୍ ଯିବା ଏବଂ ଯାତ୍ରା ନିମନ୍ତେ ଆୟୋଜନ କରିବ ।
 - ଯୁବକ ସୁଲଭ ଯୁକ୍ତ ସ୍ୱଭାବ କେଉଁ ପ୍ରକାରର ଭୟ ତଥା ଆନନ୍ଦ ହେଉଛି ?
 - ଗୃହ ଛାଡ଼ିବା ପୂର୍ବରୁ କେଉଁ କେଉଁ ମୁଖ୍ୟ ବିଷୟ ଉପରେ ଧ୍ୟାନ ଦେବା ଉଚିତ ?
- (ପାଠ-୯, ୧୫, ୨୦ ଦେଖ)

Manoj has to leave tomorrow to attend a marriage alone, how will he manage the following activities:

- Washing his denim pant and polyester shirt
- Making 24 hours time plan which includes attending office and do the travel preparation
- What fear and joy he may have as an adolescent?
- What can be the check points before leaving the house? (Lesson- 9, 15, 20)

୭. ନିମ୍ନୋକ୍ତ ଦିଆଯାଇଥିବା ପ୍ରକଳ୍ପ ମଧ୍ୟରୁ ଯେକୌଣସି ଗୋଟିଏ ପ୍ରକଳ୍ପ ପ୍ରସ୍ତୁତ କର । ୭

Prepare any one project out of the given below:

- ବଜାରକୁ ଯାଆ ଏବଂ ନିମ୍ନପ୍ରଦତ୍ତ ସୂଚନା ସଂଗ୍ରହ କରି ରିପୋର୍ଟ ତିଆରି କର ।
 - ଯେ କୌଣସି ଆଠଗୋଟି ଫଳ ପ୍ୟାକେଟ୍ ଉପରେ ଥିବା ସୂଚନା ପ୍ରଦାନକାରୀ ଫଳକକୁ ନିରୀକ୍ଷଣ କର ଏବଂ ତାହାର ଗୁଣବତ୍ତା ସହ ତୁଳନା କର ।
 - ସୁଲଭ ଶୈତାଳୟ ବା ସାର୍ବଜନୀନ ଶୈତାଳୟ ଅନୁସନ୍ଧାନ କର, ଏହାର ସ୍ୱାସ୍ଥ୍ୟ ସମ୍ପର୍କ ସ୍ତର ଉପରେ ଆଲୋଚନା କର ଏବଂ କେଉଁ ପ୍ରଣାଳୀ ସେମାନେ ବ୍ୟବହାର କରିବା ଉଚିତ ମତାମତ ଦିଅ ।

Go to the market and collect the information for the following and report

- Check full information on label of at least 8 packaged fruit products and compare them on the basis of quality
 - Find out sulabh sauchalya or public toilet. Comment on its hygiene level and what kind of system they should use.
- ନିକଟସ୍ଥ ପଡୋଶୀ ଘରକୁ ଯାଆ ଏବଂ ନିମ୍ନଲିଖିତ ସୂଚନା ସଂଗ୍ରହ କରି ଏକ ରିପୋର୍ଟ ତିଆରି କର ।
 - ବିଗତ ୨୪ ଘଣ୍ଟା ମଧ୍ୟରେ ଖାଇଥିବା ଖାଦ୍ୟ ପଦାର୍ଥର ବିବରଣୀ ସଂଗ୍ରହ କର ତଥା ଏଗୁଡ଼ିକର ପୋଷକତତ୍ତ୍ୱ ତଥା ରନ୍ଧନ ପ୍ରଣାଳୀ ସମ୍ବନ୍ଧରେ ବିବରଣୀ ପ୍ରଦାନ କର ।
 - ସେମାନଙ୍କର ଘରେ କେଉଁ ଆଠଗୋଟି ସୁରକ୍ଷା ପ୍ରଦାନକାରୀ ପ୍ରଣାଳୀ ଅଛି ତଥା କେଉଁ ଚାରିଗୋଟି ସୁରକ୍ଷା ପ୍ରଣାଳୀ କମ୍ ଅଛି ଅନୁଧ୍ୟାନକର ? ଏହାର ପରିଣାମ ଓ ନିରାକରଣ ବ୍ୟବସ୍ଥା ଲେଖ ।

Go to your neighbour's house and collect the information and report for the following

- Note down the food items they have eaten in last 24 hours and report in terms of nutrient content and the cooking methods
- Report at least 8 safety measures which are there and any 4 safety measures which are not there. What can be the consequences of absence of them and how to correct them.

ମନୋବିଜ୍ଞାନ
PSYCHOLOGY
(222)
ଶିକ୍ଷକ ଅଙ୍କିତ ମୂଲ୍ୟାଙ୍କନ ପତ୍ର
TUTOR MARKED ASSIGNMENT

ସର୍ବାଧିକ ସଂଖ୍ୟା: ୨୦
Max. Marks: 20

- ଟିପ୍ପଣୀ:** (i) ସମସ୍ତ ପ୍ରଶ୍ନର ଉତ୍ତର ବାଧ୍ୟତାମୂଳକ ଅଟେ । ପ୍ରତ୍ୟେକ ପ୍ରଶ୍ନର ମୂଲ୍ୟ ତାହାର ଦକ୍ଷିଣ ପାର୍ଶ୍ୱରେ ଦିଆଯାଇଛି ।
- Note:** All questions are compulsory. The marks allowed for each question are given at same place.
- (ii) ଉତ୍ତର ଖାତାର ପ୍ରଥମ ପୃଷ୍ଠାର ଉପର ଭାଗରେ ତୁମର ନାମ, ଅନୁକ୍ରମାଙ୍କ (ଏନ୍‌ରୋଲମେଣ୍ଟ ନମ୍ବର), ଅଧ୍ୟୟନ କେନ୍ଦ୍ରର ନାମ ଓ ବିଷୟର ନାମ ସ୍ପଷ୍ଟଭାବରେ ଲେଖ ।
- Write your name, enrolment number, AI name and subject on the top of the first page of the answer sheet.

୧. ନିମ୍ନଲିଖିତ ପ୍ରଶ୍ନମଧ୍ୟରୁ ଗୋଟିକର ଉତ୍ତର ୪୦ ରୁ ୬୦ ଶବ୍ଦ ମଧ୍ୟରେ ଲେଖ । 9

Answer any one of the following questions in about 40 to 60 words.

- (a) ଆବଶ୍ୟକତା ଓ ପ୍ରେରକ ଉପରେ ସଂସ୍କୃତି ଓ ପରିବେଶର ପ୍ରଭାବକୁ ଉପଯୁକ୍ତ ଉଦାହରଣ ମାଧ୍ୟମରେ ବର୍ଣ୍ଣନା କର ।
(ପାଠ-୮ ଦେଖ)

Describe the role of culture and environment on needs and motives with suitable examples.

(See Lesson- 8)

- (b) ବୃଦ୍ଧାବସ୍ଥାରେ ଦୀର୍ଘ ଏବଂ ସୁସ୍ଥ ଜୀବନ ବଞ୍ଚିବା ପାଇଁ ଯେକୌଣସି ୪ଟି ପ୍ରଭାବଶାଳୀ ଉପାୟ ଉଲ୍ଲେଖ କର ।
(ପାଠ-୧୨ ଦେଖ)

Suggest any four effective ways to live a longer and healthier life during old age.

(See Lesson- 12)

- (c) ଶାସ୍ତ୍ରୀୟ ପ୍ରସାମନର ଏକ ଉଦାହରଣ ଦିଅ ।
(ପାଠ-୪ ଦେଖ)

Give one example for classical conditioning.

(See Lesson- 4)

- (d) ସ୍ମୃତିର ଅଭିବୃଦ୍ଧି ପାଇଁ ଯେକୌଣସି ୨ଟି ଉପାୟ ଲେଖ ।
(ପାଠ-୬ ଦେଖ)

Suggest any two tips to enhance one's memory.

(See Lesson- 6)

୨. ନିମ୍ନଲିଖିତ ପ୍ରଶ୍ନମଧ୍ୟରୁ ଗୋଟିକର ଉତ୍ତର ୪୦ ରୁ ୬୦ ଶବ୍ଦ ମଧ୍ୟରେ ଲେଖ । 9

Answer any one of the following questions in about 40-60 words.

- (a) ତୁମେ ମନୁଷ୍ୟର ବ୍ୟବହାର ଉପରେ ଟେଲିଭିଜନର ପ୍ରଭାବ ଅଧ୍ୟୟନ କରିବାକୁ ଚାହୁଁଛ । ୧୦ଟି ପ୍ରଶ୍ନର ପ୍ରଶ୍ନାବଳୀ ପ୍ରସ୍ତୁତ କରି ଏହାର ପ୍ରଭାବ ଅନୁଧ୍ୟାନ କର ।
(ପାଠ-୨ ଦେଖ)

You want to study the effects of television on human behaviour. Prepare a questionnaire of ten questions to find out about this impact. (See Lesson- 2)

- (b) ଜଣେ ବ୍ୟକ୍ତିଙ୍କର ମାନସିକ ଆୟୁ ୧୦ବର୍ଷ କ୍ରମିକ ଆୟୁ ୯ ବର୍ଷ । ତାଙ୍କର ବୁଦ୍ଧିଲକ୍ଷ୍ୟ ନିର୍ଣ୍ଣୟ କର ।
(ପାଠ- ୨୦ ଦେଖ)

Find out the I.Q of the person whose mental age is 10 yrs. and chronological age is 9 yrs.
(See Lesson- 20)

- (c) ଏକ କର୍ମ / ବୃତ୍ତି ପାଇଁ ଯେକୌଣସି ୪ଟି ଆବଶ୍ୟକତା ଉଲ୍ଲେଖ କର ।
(ପାଠ- ୨ ଦେଖ)
Suggest any four general requirements for a vocation/job. (See Lesson- 20)

- (d) ସମାଜରେ ଯୌତୁକ ସମସ୍ୟାକୁ ଆଲୋଚନା କର ।
(ପାଠ- ୧୬ ଦେଖ)
Discuss the problem of dowry in the society. (See Lesson- 16)

୩. ନିମ୍ନଲିଖିତ ପ୍ରଶ୍ନମଧ୍ୟରୁ ଗୋଟିକର ଉତ୍ତର ୪୦ ରୁ ୬୦ ଶବ୍ଦ ମଧ୍ୟରେ ଲେଖ । 9

Answer any one of the following questions in about 40-60 words.

- (a) ଏକ ସଫଳ ନେତା ହେବା ପାଇଁ ତୁମେ କେଉଁ ୪ଟି ବିଶେଷତା ବିକାଶ ଉପରେ ଗୁରୁତ୍ୱ ଦେଇ ସଫଳ ହେବା ପାଇଁ ଚେଷ୍ଟା କରିବ ।
(ପାଠ- ୧୩ ଦେଖ)

Suggest any four attributes you would try to develop in yourself to become a successful leader.
(See Lesson- 13)

- (b) କୌଣସି ବ୍ୟକ୍ତି କିପରି ଶାନ୍ତ ମନ ଓ ସୁସ୍ଥ ଜୀବନ ପ୍ରାପ୍ତ କରିପାରିବ ? ୨ଟି ଉପାୟ ଉଲ୍ଲେଖ କର ।
(ପାଠ- ୨୭ ଦେଖ)

‘How one can attain a peaceful mind and healthy life?’ Suggest two possible ways.
(See Lesson- 27)

- (c) ଏକ ପ୍ରଭାବୀ ସଂପ୍ରେକ୍ଷଣ ପାଇଁ ତୁମେ କେଉଁ ୪ଟି ବିଶେଷତା କୁ ଗୁରୁତ୍ୱ ଦେଇ ମାନୁଛ ତାକୁ ଚିହ୍ନଟ କର ।
(ପାଠ- ୧୪ ଦେଖ)

Identify any four features you would consider important for an effective communication. (See Lesson-14)

- (d) କୌଣସି ସଂଗଠନରେ ବାତାବରଣରୁ ନିବେଶର ଯେକୌଣସି ୨ଟି ଉଦାହରଣ ଦିଅ ।
(ପାଠ- ୨୨ ଦେଖ)
Give two examples of input from the environment in an organization. (See Lesson- 22)

୪. ନିମ୍ନଲିଖିତ ପ୍ରଶ୍ନମଧ୍ୟରୁ ଗୋଟିକର ଉତ୍ତର ୧୦୦ ରୁ ୧୫୦ ଶବ୍ଦ ମଧ୍ୟରେ ଲେଖ । ୪

Answer any one of the following questions in about 100 to 150 words.

- (a) “ମାନବ ବ୍ୟବହାର ଏବଂ ମନୋବିଜ୍ଞାନିକ ପଦ୍ଧତିକୁ ବୁଝିବାପାଇଁ ମନୋବିଜ୍ଞାନିକ ଉପକରଣ ଗୁଡ଼ିକର ବ୍ୟବହାର କରାଯାଏ” । ଉଦାହରଣ ସହ ବୁଝାଅ ।
(ପାଠ- ୨ ଦେଖ)

“Psychological Tools are used to understand human behaviour and psychological processes”.
Explain with examples. (See Lesson- 2)

(b) ଉତ୍ତମ କ୍ୟାରିୟର ବାଛିବା ପାଇଁ ଯେକୌଣସି ଧର୍ମ ପଦକ୍ଷେପ ଉଲ୍ଲେଖ କର । (ପାଠ-୨୦ ଦେଖ)
Suggest any four steps for making a good career choice. (See Lesson- 20)

(c) ଯଦି ତମେ କାର୍ଯ୍ୟ ସ୍ଥଳରେ ନିମ୍ନପ୍ରକାରର ନେତୃତ୍ୱ ଶୈଳୀ ଅବଲମ୍ବନ କରୁଛ, ତେବେ କର୍ମଚାରୀଙ୍କ ସହିତ ତମର ସମ୍ପର୍କ କିପରି ହେବ : (ପାଠ-୨୨ ଦେଖ)

- (i) ଅଧିକାରବାଦୀ
- (ii) ପିତୃସ୍ୱଭାବ
- (iii) ପରାମର୍ଶଦାତା
- (iv) ସହଭାଗୀ

What will be the nature of relationship of the workers if you follow the following leadership styles at the work place– (See Lesson- 22)

- (i) Authoritarian
- (ii) Paternalistic
- (iii) Consultative
- (iv) Participative

(d) ଦୈନନ୍ଦିନ ଜୀବନର ମନୋବିଜ୍ଞାନର ଯେକୌଣସି ଧର୍ମ ପ୍ରୟୋଗକୁ ଉଲ୍ଲେଖ କର । (ପାଠ-୧ ଦେଖ)
Suggest any four application of psychology in our day to day life. (See Lesson- 1)

୫. ନିମ୍ନଲିଖିତ ପ୍ରଶ୍ନମଧ୍ୟରୁ ଗୋଟିକର ଉତ୍ତର ୧୦୦ ରୁ ୧୫୦ ଶବ୍ଦ ମଧ୍ୟରେ ଲେଖ । ୪

Answer any one of the following questions in about 100 to 150 words.

(a) ଶିକ୍ଷା ବିଷୟରେ ଲୋକଙ୍କ ମଧ୍ୟରେ ସଚେତନତା ସୃଷ୍ଟି କରିବା ତଥା ଅଧାରୁ ସ୍କୁଲ ଛାଡ଼ିବାକୁ ରୋକିବାପାଇଁ ଧର୍ମ ଉପାୟ ଉଲ୍ଲେଖ କର । (ପାଠ-୧୬ ଦେଖ)

Suggest four ways of creating awareness in people about education and checking the school dropouts. (See Lesson- 16)

(b) ଅଭିନିଦେଶ ନିର୍ମାଣ ପାଇଁ ନିମ୍ନଲିଖିତ ଉପାୟର ଗୋଟିଏ ଲେଖାଏଁ ଉଦାହରଣ ଦିଅ । (ପାଠ-୧୫ ଦେଖ)

- (i) ପ୍ରତ୍ୟକ୍ଷ ସମ୍ପର୍କ
- (ii) ପର୍ଯ୍ୟବେକ୍ଷଣ ମାଧ୍ୟମରେ ଶିକ୍ଷଣ
- (iii) ଅନ୍ୟମାନଙ୍କ ସହ ସମ୍ପର୍କ ବା କଥାବାର୍ତ୍ତା
- (iv) ପ୍ରତ୍ୟକ୍ଷ ବା ସିଧାସଳଖ ନିର୍ଦ୍ଦେଶ

Give one example for each of the attitude formation by– (See Lesson- 15)

- (i) Direct contact
- (ii) Observational learning
- (iii) Interactions with others
- (iv) Direct instruction

- (c) “ସକାରାତ୍ମକ ଆବେଗ ଆମକୁ ଖୁସି ଅନୁଭବ କରାଏ ଏବଂ ଆମ୍ଭ ସନ୍ତୋଷ ଦିଏ” । ଆମେ ସକାରାତ୍ମକ ଆବେଗର କିପରି ଅଭିବୃଦ୍ଧି କରିପାରିବା ? ଏହାର ଉପାୟ ଲେଖ । (ପାଠ- ୧୭ ଦେଖ)

“Positive emotions make us feel good and provide a sense of comfort.” How can we enhance positive emotions. Give ways. (See Lesson- 17)

- (d) ପରିବେଶ ଉପରେ ମାନବ ବ୍ୟବହାରର କୁ-ପ୍ରଭାବ ବ୍ୟାଖ୍ୟା କର । ଏପରି ୨ଟି ବ୍ୟବହାରର ପରିବର୍ତ୍ତନ ଉଲ୍ଲେଖ କର ଯାହା ସଂପୋଷିତ ବିକାଶର ସହାୟକ ହେବ । (ପାଠ- ୨୩ ଦେଖ)

Explain the harmful effects of human behavior on the environment. Suggest any two behavioural modifications which can ensure sustainable development. (See Lesson- 23)

୬. ନିମ୍ନୋକ୍ତ ଦିଆଯାଇଥିବା ପ୍ରକଳ୍ପ ମଧ୍ୟରୁ ଯେକୌଣସି ଗୋଟିଏ ପ୍ରକଳ୍ପ ପ୍ରସ୍ତୁତ କର । ୬

Prepare any one project out of the two given below.

- (a) କୌଣସି କର୍ମ ସଂସ୍ଥାନ ଯାଇ କାର୍ଯ୍ୟ କ୍ଷେତ୍ରରେ ଉତ୍ପାଦନ ଏବଂ ଉତ୍କୃଷ୍ଟତାକୁ ବଢ଼ାଇବାପାଇଁ ପଦକ୍ଷେପ ଗୁଡ଼ିକ ଅନୁଧ୍ୟାନ କରି ୨୦୦ ଶବ୍ଦରେ ଗୋଟିଏ ରିପୋର୍ଟ ବା ବିବରଣୀ ପ୍ରସ୍ତୁତ କର ।

Visit a work place and try to study the strategies to develop productivity and excellence at work area in any organisation and prepare a report in about 200 words.

- (b) କୌଣସି ଏକ ପେଶାଦାର ବ୍ୟକ୍ତିଙ୍କର ସାକ୍ଷାତକାର ନିଅ : (a) ଇଞ୍ଜିନିୟର (b) ଡାକ୍ତର (c) ଶିକ୍ଷକ (d) ଓକିଲ । ସେମାନଙ୍କର ଚାକିରୀର ଆବଶ୍ୟକତା ବିଷୟରେ ଜାଣିବା ପାଇଁ ତଥ୍ୟ ଏକତ୍ର କର ଉଦାହରଣ ସ୍ୱରୂପ :

(i) ବୟସ ସମ୍ବନ୍ଧୀୟ, (ii) ଲିଙ୍ଗ ସମ୍ବନ୍ଧୀୟ, (iii) ଶାରୀରିକ (iv) ଶିକ୍ଷଣ (v) ପ୍ରଶିକ୍ଷଣ ସମ୍ବନ୍ଧୀୟ ।

Interview any of the following professional to know about their job requirements e.g., age requirement, gender requirement, physical requirement and educational and training requirements:

(i) Engineer (ii) Doctor (iii) Teacher (iv) Lawyer

ଭାରତୀୟ ସଂସ୍କୃତି ଓ ଐତିହ୍ୟ
INDIAN CULTURE AND HERITAGE
(223)

ଶିକ୍ଷକ ଅଙ୍କିତ ମୂଲ୍ୟାଙ୍କନ ପତ୍ର
TUTOR MARKED ASSIGNMENT

ସର୍ବାଧିକ ସଂଖ୍ୟା: ୨୦
Max. Marks: 20

ଟିପ୍ପଣୀ: (i) ସମସ୍ତ ପ୍ରଶ୍ନର ଉତ୍ତର ବାଧ୍ୟତାମୂଳକ ଅଟେ । ପ୍ରତ୍ୟେକ ପ୍ରଶ୍ନର ମୂଲ୍ୟ ତାହାର ଦକ୍ଷିଣ ପାର୍ଶ୍ୱରେ ଦିଆଯାଇଛି ।
Note: All questions are compulsory. The marks allowed for each question are given at same place.

(ii) ଉତ୍ତର ଖାତାର ପ୍ରଥମ ପୃଷ୍ଠାର ଉପର ଭାଗରେ ତୁମର ନାମ, ଅନୁକ୍ରମାଙ୍କ (ଏନ୍‌ରୋଲମେଣ୍ଟ ନମ୍ବର), ଅଧ୍ୟୟନ କେନ୍ଦ୍ରର ନାମ ଓ ବିଷୟର ନାମ ସ୍ପଷ୍ଟଭାବରେ ଲେଖ ।
Write your name, enrolment number, AI name and subject on the top of the first page of the answer sheet.

୧. ନିମ୍ନଲିଖିତ ପ୍ରଶ୍ନମଧ୍ୟରୁ ଗୋଟିକର ଉତ୍ତର ୪୦ ରୁ ୬୦ ଶବ୍ଦ ମଧ୍ୟରେ ଲେଖ । 9
Answer any one out of the following questions in about 40 to 60 words.

(a) ପ୍ରାଚୀନ ଭାରତରେ ତୋଳଙ୍କ ସମୟରେ କେଉଁ କେଉଁ ସ୍ୱତନ୍ତ୍ର ସ୍ଥପତି ପଦ୍ଧତି ମନ୍ଦିରମାନଙ୍କରେ ବ୍ୟବହୃତ ହୋଇଥିଲା ? ତୋଳ ଶାସକଙ୍କ ଦ୍ୱାରା ନିର୍ମାଣ ହୋଇଥିବା ମନ୍ଦିରମାନଙ୍କର ତାଲିକା ପ୍ରସ୍ତୁତ କର । (ପାଠ-୩ ଦେଖ)
What were the different style in temple architecture during Cholas in ancient India? Make list of temples built by Chola rulers. (See Lesson-3)

(b) ଭାରତରେ ଜୈନଧର୍ମ ଓ ବୌଦ୍ଧଧର୍ମର ଉତ୍ଥାନ ପାଇଁ ଉତ୍ତରଦାୟୀ ଯେକୌଣସି ଦୁଇଟି କାରଣ ବିଶ୍ଳେଷଣ କର । (ପାଠ-୩ ଦେଖ)
Analyse any two reasons responsible for the rise of Jainism and Buddhism in India. (See Lesson- 3)

୨. ନିମ୍ନଲିଖିତ ପ୍ରଶ୍ନମଧ୍ୟରୁ ଗୋଟିକର ଉତ୍ତର ୪୦ ରୁ ୬୦ ଶବ୍ଦ ମଧ୍ୟରେ ଲେଖ । 9
Answer any one of the following questions in about 40 to 60 words.

(a) ଯେ କୌଣସି ଚାରିଟି ଧର୍ମକାଣ୍ଡ କିମ୍ବା ପର୍ବପର୍ବାଣୀ ଗୁଡ଼ିକର ନାମ କୁହ ଯାହା ସମୟ ଅନୁସାରେ ନିଜକୁ ପରିବର୍ତ୍ତନ କରିବା ସହ ପ୍ରାଚୀନ କାଳରୁ ଚଳି ଆସୁଛି ଯାହାକୁ ଏବେ ବି ଆମେ ମାନୁଛୁ । (ପାଠ-୪ ଦେଖ)
Name any four rituals or festivals which we perform today that have been continued from the past with necessary changes in keeping with time. (See Lesson- 4)

(b) ମଧ୍ୟଯୁଗ ଭାରତରେ ରାଷ୍ଟ୍ରା ନିର୍ମାଣ କ୍ଷେତ୍ରରେ ଶେର ସାହା ସୂରାଙ୍କ କେଉଁ କେଉଁ ମହତ୍ତ୍ୱପୂର୍ଣ୍ଣ ଅବଦାନ ଅଛି । (ପାଠ-୪ ଦେଖ)
What were the major contributions of Sher Shah Suri in constructing roads in medieval India? (See Lesson- 4)

୩. ନିମ୍ନଲିଖିତ ପ୍ରଶ୍ନମଧ୍ୟରୁ ଗୋଟିକର ଉତ୍ତର ୪୦ ରୁ ୬୦ ଶବ୍ଦ ମଧ୍ୟରେ ଲେଖ । 9

Answer any one of the following questions in about 40 to 60 words.

(a) ଆଧୁନିକ ଭାରତରେ ସାମାଜିକ ତଥା ଧାର୍ମିକ କ୍ଷେତ୍ରରେ ସୁଧାର ଆନ୍ଦୋଳନର ଭୂମିକା ପରୀକ୍ଷା କର ।
(ପାଠ-୫ ଦେଖ)

Examine the role of social and religious reform movements in modern India.

(See Lesson- 5)

(b) ଭାରତୀୟ ସ୍ୱତନ୍ତ୍ରତା ଆନ୍ଦୋଳନରେ ଜାତିପ୍ରଥା ବିରୁଦ୍ଧରେ ସଂଗ୍ରାମ କାହିଁକି ମହତ୍ତ୍ୱପୂର୍ଣ୍ଣ ଥିଲା ? (ପାଠ-୫ ଦେଖ)

Why was the struggle against caste system important in the Indian freedom movement?

(See Lesson- 5)

୪. ନିମ୍ନଲିଖିତ ପ୍ରଶ୍ନମଧ୍ୟରୁ ଗୋଟିକର ଉତ୍ତର ୧୦୦ ରୁ ୧୫୦ ଶବ୍ଦ ମଧ୍ୟରେ ଲେଖ । ୪

Answer any one of the following questions in about 100 to 150 words.

(a) ଭାରତର ଯୁବପିଢ଼ିଙ୍କ ପାଇଁ ଇତିହାସ ଅଧ୍ୟୟନ ବୁଝିବାର ମହତ୍ତ୍ୱର ଏକ ତର୍କସଂଗତ ବ୍ୟାଖ୍ୟା କର । (ପାଠ-୩ ଦେଖ)

Justify the importance of reading/ understanding history to the younger generations of India.

(See Lesson- 3)

(b) ଦିଲ୍ଲୀ ସୁଲତାନେଟ୍ ଅନ୍ତର୍ଗତ ଲୋକମାନଙ୍କ ଜୀବନଶୈଳୀ କିପରି ଥିଲା ? (ପାଠ-୪ ଦେଖ)

How was the life of people under Delhi Sultanate?

(See Lesson- 4)

୫. ନିମ୍ନଲିଖିତ ପ୍ରଶ୍ନମଧ୍ୟରୁ ଗୋଟିକର ଉତ୍ତର ୧୦୦ ରୁ ୧୫୦ ଶବ୍ଦ ମଧ୍ୟରେ ଲେଖ । ୪

Answer any one of the following questions in about 100–150 words.

(a) ଆଧୁନିକ ଭାରତର ଜାଗରଣରେ ରାଜା ରାମମୋହନ ରାୟଙ୍କ ଭୂମିକା କ'ଣ ଥିଲା ? (ପାଠ-୫ ଦେଖ)

What role did Raja Ram Mohan Roy play in the awakening of modern India?

(See Lesson- 5)

(b) ଭାରତୀୟ ଜାତୀୟତା ବୃଦ୍ଧିରେ “ମୁଦ୍ରଣ ଯନ୍ତ୍ର” କି ଭୂମିକା ଥିଲା ? (ପାଠ-୫ ଦେଖ)

How did the printing press help in the spread of nationalist ideas among the Indians?

(See Lesson-5)

୬. ନିମ୍ନୋକ୍ତ ଦିଆଯାଇଥିବା ପ୍ରକଳ୍ପ ମଧ୍ୟରୁ ଯେକୌଣସି ଗୋଟିଏ ପ୍ରକଳ୍ପ ପ୍ରସ୍ତୁତ କର । ୬

Prepare any one project out of the given below :

(a) ଲୋକ ନୃତ୍ୟ ସାରାଦେଶରେ ବିଭିନ୍ନ ରୂପରେ ଦେଖିବାକୁ ମିଳେ । ଯେକୌଣସି ଲୋକନୃତ୍ୟ, ଯେପରିକି ଘୁମର, ଭାଙ୍ଗଡ଼ା, ବିହୁ ଆଦି ବିଷୟରେ ଇଣ୍ଟରନେଟ୍ରେ କିମ୍ବା ପରିବାର କିମ୍ବା ପଡ଼ୋଶୀ କିମ୍ବା ବୟସ୍କଙ୍କ ସହ ଆଲୋଚନା କରି ସୂଚନା ପ୍ରାପ୍ତ କର । (ପାଠ-୪ ଦେଖ)

Folk dances are prevalent all over the country in different forms. Go to internet or discuss with your parents or any elder member of your family or neighbour about any folk dances like Ghumar, Bhangra and Bihu and find out the following informations : (See Lesson- 4)

(i) ଏହି ଲୋକନୃତ୍ୟ ଗୁଡ଼ିକ କେଉଁ ଅଞ୍ଚଳରେ ପ୍ରଚଳିତ ଅଛି ?

In which areas this folk dance popular?

(ii) ଏହି ଲୋକନୃତ୍ୟ କେଉଁ ଉତ୍ସବ ବା ଅବସରରେ ଆୟୋଜନ କରାଯାଇଥାଏ ?

On what occasions is this folk dance exercises?

(iii) ଏହି ଲୋକନୃତ୍ୟ ଶାସ୍ତ୍ରୀୟ ନୃତ୍ୟ ଠାରୁ କିପରି ଭିନ୍ନ ?

How is this folk dance different from classical dance forms?

(b) ଏକ ବିବରଣୀ ପ୍ରସ୍ତୁତ କର ।

Prepare a report

ମଧ୍ୟଯୁଗୀୟ ଭାରତରେ ଦୁଇ ପ୍ରମୁଖ ଧର୍ମର ପ୍ରବେଶ ହେଲା - ଯେପରିକି ଜୟଲାମା ଓ ଶିଖ ଧର୍ମ । ଏମାନେ ଆମ ସମାଜକୁ ଅଧିକ ପ୍ରଭାବିତ କଲେ । ଏହାକୁ ଧ୍ୟାନରେ ରଖି ଏକ ବିବରଣୀ ପ୍ରସ୍ତୁତ କର ଯେପରିକି ଆମର ଏହି ଧର୍ମ ବିଷୟରେ ଛଅଟି ଶିକ୍ଷା ବିଷୟରେ ଉଲ୍ଲେଖ ଥିବ । ଏହା ସହ ସେମାନଙ୍କ ପ୍ରମୁଖ ଧର୍ମ ସ୍ଥଳ ଉପରେ ଲେଖ ।

(ପାଠ-୪ ଦେଖ)

The medieval period in Indian history saw the coming of the two important religions i.e. Sikhism and Islam. These religions have influenced our society tremendously. Keeping this in mind, make a report containing at least six teachings of those religions. Also write about their important religious places or place. (See Lesson- 4)

ହିସାବ ରକ୍ଷଣ
ACCOUNTANCY
(224)
ଶିକ୍ଷକ ଅଙ୍କିତ ମୂଲ୍ୟାଙ୍କନ ପତ୍ର
TUTOR MARKED ASSIGNMENT

ସର୍ବାଧିକ ସଂଖ୍ୟା: ୨୦
Max. Marks: 20

ଟିପ୍ପଣୀ: (i) ସମସ୍ତ ପ୍ରଶ୍ନର ଉତ୍ତର ବାଧ୍ୟତାମୂଳକ ଅଟେ । ପ୍ରତ୍ୟେକ ପ୍ରଶ୍ନର ମୂଲ୍ୟ ତାହାର ଦକ୍ଷିଣ ପାର୍ଶ୍ୱରେ ଦିଆଯାଇଛି ।

Note: All questions are compulsory. The marks allowed for each question are given at same place.

(ii) ଉତ୍ତର ଖାତାର ପ୍ରଥମ ପୃଷ୍ଠାର ଉପର ଭାଗରେ ତୁମର ନାମ, ଅନୁକ୍ରମାଙ୍କ (ଏନ୍‌ରୋଲମେଣ୍ଟ ନମ୍ବର), ଅଧ୍ୟୟନ କେନ୍ଦ୍ରର ନାମ ଓ ବିଷୟର ନାମ ସ୍ପଷ୍ଟଭାବରେ ଲେଖ ।

Write your name, enrolment number, AI name and subject on the top of the first page of the answer sheet.

୧. ନିମ୍ନଲିଖିତ ପ୍ରଶ୍ନମଧ୍ୟରୁ ଗୋଟିକର ଉତ୍ତର ୪୦ ରୁ ୬୦ ଶବ୍ଦ ମଧ୍ୟରେ ଲେଖ । 9
Answer any one out of the following questions in about 40 to 60 words.

(a) ତୌଲ (ଉଦ୍‌ବୃତ୍ତ) ପରୀକ୍ଷଣ କହିଲେ କ'ଣ ବୁଝ ? (ପାଠ-୧୧ ଦେଖ)

What do you mean by Trial Balance? (See Lesson-11)

(b) ଅର୍ଥ(ରୋକଡ଼) ବହି କେତେ ପ୍ରକାରର ଲେଖ ? (ପାଠ-୭ ଦେଖ)

State the types of cash book? (See Lesson-7)

୨. ନିମ୍ନଲିଖିତ ପ୍ରଶ୍ନମଧ୍ୟରୁ ଗୋଟିକର ଉତ୍ତର ୪୦ ରୁ ୬୦ ଶବ୍ଦ ମଧ୍ୟରେ ଲେଖ । 9
Answer any one out of the following questions in about 40 to 60 words.

(a) ନିମ୍ନଲିଖିତ ନେଣଦେଣକୁ ଖୁଚୁରା ଅର୍ଥ(ରୋକଡ଼) ବହିରେ ପ୍ରବିଷ୍ଟି କର । ଅଗ୍ରୀମ(ପ୍ରାରମ୍ଭିକ) ପରିମାଣ ୫୦୦୦ ଟଙ୍କା ।

ତାରିଖ ୨୦୧୭

ଅଗଷ୍ଟ ୧	ଚପରାଣୀ ମଜୁରୀ	୨୮୦୦
ଅଗଷ୍ଟ ୩	କଲମ ଓ ପେନ୍‌ସିଲ୍	୧୪୦
ଅଗଷ୍ଟ ୫	ଡାକ ଟିକଟ	୫୦୦
ଅଗଷ୍ଟ ୧୦	ଟେଲିଫୋନ୍ ଖର୍ଚ୍ଚ	୪୧୦

(ପାଠ-୭ ଦେଖ)

Enter the following transaction in the pretty cash book. The imprest amount is rupees 5000

Date 2017 (See Lesson-7)

August 1 Peons wages 2800

August 3 Pencils and pens 140

August 5 Postage stamps 500

August 10 Telephone expenses 410

(b) ପୁସ୍ତକାକରଣ ଓ ହିସାବରକ୍ଷଣ ମଧ୍ୟରେ ପାର୍ଥକ୍ୟ ଦର୍ଶାଅ ? (ପାଠ-୧ ଦେଖ)

Distinguish between book keeping and accountancy. (See Lesson-1)

୩. ନିମ୍ନଲିଖିତ ପ୍ରଶ୍ନମଧ୍ୟରୁ ଗୋଟିକର ଉତ୍ତର ୪୦ ରୁ ୬୦ ଶବ୍ଦ ମଧ୍ୟରେ ଲେଖ । 9

Answer any one out of the following questions in about 40 to 60 words.

(a) ବ୍ୟବସାୟ ସଭା ଅବଧାରଣା ଉଲ୍ଲେଖ କର ? (ପାଠ-୨ ଦେଖ)

State Business Entity Concept. (See Lesson-2)

(b) ଏକ ଜାବେଦାର ତାଞ୍ଜା ପ୍ରସ୍ତୁତ କର ? (ପାଠ-୬ ଦେଖ)

Make a format of journal. (See Lesson-6)

୪. ନିମ୍ନଲିଖିତ ପ୍ରଶ୍ନମଧ୍ୟରୁ ଗୋଟିକର ଉତ୍ତର ୧୦୦ ରୁ ୧୫୦ ଶବ୍ଦ ମଧ୍ୟରେ ଲେଖ । ୪

Answer any one of out of the following questions in about 100 to 150 words.

(a) ହିସାବରକ୍ଷଣ ସୂଚନା ବ୍ୟବହାର କରୁଥିବା ଯେକୌଣସି ଚାରି ପକ୍ଷଙ୍କ ନାମ ଲେଖ । (ପାଠ-୧ ଦେଖ)

Name any four parties who use accounting information. (See Lesson-1)

(b) ଦାୟର ବର୍ଗୀକରଣ ଲେଖ । ପ୍ରତ୍ୟେକ ପ୍ରକାରର ଗୋଟିଏ ଲେଖାଏଁ ଉପାଦାନ ଉଲ୍ଲେଖ କର । (ପାଠ-୩ ଦେଖ)

How are liabilities classified? Give one item of each type. (See Lesson-3)

୫. ନିମ୍ନଲିଖିତ ପ୍ରଶ୍ନମଧ୍ୟରୁ ଗୋଟିକର ଉତ୍ତର ୧୦୦ ରୁ ୧୫୦ ଶବ୍ଦ ମଧ୍ୟରେ ଲେଖ । ୪

Answer any one of out of the following questions in about 100 to 150 words.

(a) ଖାତକ କହିଲେ କ'ଣ ବୁଝ ? ଗୋଟିଏ ଉଦାହରଣ ଜରିଆରେ ଏହାକୁ ବୁଝାଅ ? (ପାଠ-୩ ଦେଖ)

What are debtors? Explain it by giving an example. (See Lesson-3)

(b) ବ୍ୟୟ ଓ ଖର୍ଚ୍ଚ ମଧ୍ୟରେ ପାର୍ଥକ୍ୟ କ'ଣ ? ଏକ ଉଦାହରଣ ଜରିଆରେ ବୁଝାଅ ? (ପାଠ-୩ ଦେଖ)

What is the difference between expense and expenditure? Explain by giving an example. (See Lesson-3)

୬. ନିମ୍ନୋକ୍ତ ଦିଆଯାଇଥିବା ପ୍ରକଳ୍ପ ମଧ୍ୟରୁ ଯେକୌଣସି ଗୋଟିଏ ପ୍ରକଳ୍ପ ପ୍ରସ୍ତୁତ କର ।

୬

Make any one project out the list of two projects given below in about 500 words

(a) ହିସାବରକ୍ଷଣ ଶାସ୍ତ୍ରର ବିଭିନ୍ନ ଶାଖାଗୁଡ଼ିକ ଉଲ୍ଲେଖ କର ? (ପାଠ-୧ ଦେଖ)

Explain the various branches of Accounting. (See Lesson- 1)

(b) ନିମ୍ନଲିଖିତ ନେଣଦେଣରୁ ଏକ ଦାୟୀ ଚିଠା ପ୍ରସ୍ତୁତ କର: (ପାଠ-୫ ଦେଖ)

୨୦୧୩

ଜୁଲାଇ ୧ ନଗଦ ରାଶି ଜରିଆରେ ଜିନିଷ କ୍ରୟ ୩,୦୦,୦୦୦

ଜୁଲାଇ ୮ ରାଜେଶଙ୍କୁ ଅର୍ଥ ପ୍ରଦାନ ୨,୦୦,୦୦୦

ଜୁଲାଇ ୧୩ କାର୍ଯ୍ୟାଳୟ ବ୍ୟୟ ପ୍ରଦାନ ୩୦,୦୦୦

Prepare Debit Vouchers from the following transactions (See Lesson- 5)

July 1 Goods purchased for cash 3,00,000

July 8 Cash paid to Rajesh 2,00,000

July 13 Paid for Office Expenses 30,000

ଚିତ୍ରକଳା
PAINTING
(225)
ଶିକ୍ଷକ ଅଙ୍କିତ ମୂଲ୍ୟାଙ୍କନ ପତ୍ର
TUTOR MARKED ASSIGNMENT

ସର୍ବାଧିକ ସଂଖ୍ୟା: ୨୦
Max. Marks: 20

ଟିପ୍ପଣୀ: (i) ସମସ୍ତ ପ୍ରଶ୍ନର ଉତ୍ତର ବାଧ୍ୟତାମୂଳକ ଅଟେ । ପ୍ରତ୍ୟେକ ପ୍ରଶ୍ନର ମୂଲ୍ୟ ତାହାର ଦକ୍ଷିଣ ପାର୍ଶ୍ୱରେ ଦିଆଯାଇଛି ।
Note: All questions are compulsory. The marks allowed for each question are given at same place.

(ii) ଉତ୍ତର ଖାତାର ପ୍ରଥମ ପୃଷ୍ଠାର ଉପର ଭାଗରେ ତୁମ ନାମ, ଅନୁକ୍ରମାଙ୍କ (ଏନ୍‌ରୋଲମେଣ୍ଟ ନମ୍ବର), ଅଧ୍ୟୟନ କେନ୍ଦ୍ର ନାମ ଓ ବିଷୟ ନାମ ସ୍ପଷ୍ଟଭାବରେ ଲେଖ ।
Write your name, enrolment number, AI name and subject on the top of the first page of the answer sheet.

୧. ନିମ୍ନଲିଖିତ ପ୍ରଶ୍ନମଧ୍ୟରୁ ଗୋଟିକର ଉତ୍ତର ୪୦ ରୁ ୬୦ ଶବ୍ଦ ମଧ୍ୟରେ ଲେଖ । 9
Answer any one of the following questions in about 40-60 words each.

(a) ତୁମ ପ୍ରୟୋଗାତ୍ମକ ପଥପ୍ରଦର୍ଶକ ଧାରା ବହିର ପୃଷ୍ଠା ୧୦୧ ରେ ଚିତ୍ର ସଂଖ୍ୟା ୨୯ ରେ ଦିଆଯାଇଥିବା ଭୂ-ଚିତ୍ରକୁ ଏକ ୧/୪ ଆକାରର କାର୍ତ୍ତିକ କାଗଜରେ ନକଲ କର । ଏହି ଭୂ-ଚିତ୍ରଟିକୁ ଏକ ଜଳରୋଧୀ ମାର୍କର କଲମରେ ଅଙ୍କନ କରା ଏହାକୁ ପୋଷ୍ଟର ରଙ୍ଗ କିମ୍ବା ଡେଲିକ ମହମରଙ୍ଗ ଖଡ଼ି ଦ୍ୱାରା କର । (ପ୍ରୟୋଗାତ୍ମକ ପଥପ୍ରଦର୍ଶକ ଧାରା ପାଠ - ୧ ଦେଖ)

Make a copy of the landscape drawing given on page 10 figure no. 29 in your Practical Guideline book on 1/4 imperial size cartidge paper. Draw the landscape with waterproof marker pen. Colour it with either poster colour or oil pastels.

(See practical. guideline lesson- 1)

(b) ଆଲୋକ ଓ ଛାୟା ଦ୍ୱାରା ଅତିକମରେ ତିନୋଟି ବସ୍ତୁ ଗୋଲକ, ବର୍ଗ ଓ ତ୍ରିଭୁଜ ପ୍ରତ୍ୟେକରୁ ଅଙ୍କନ କର ।
(ପ୍ରୟୋଗାତ୍ମକ ପଥପ୍ରଦର୍ଶକ ଧାରା ପାଠ - ୧ ଦେଖ)

Draw at least three objects with light and shade from a circle, square and triangle each.

(See practical guideline lesson- 1)

୨. ନିମ୍ନଲିଖିତ ପ୍ରଶ୍ନମଧ୍ୟରୁ ଗୋଟିକର ଉତ୍ତର ୪୦ ରୁ ୬୦ ଶବ୍ଦ ମଧ୍ୟରେ ଲେଖ । 9
Answer any one of the following in about 40-60 words each.

(a) ନିଜର ପରିପ୍ରେକ୍ଷଣ ଜ୍ଞାନର ପ୍ରୟୋଗକରି ରାସ୍ତାର ଗୋଟିଏ ଧାଡ଼ିରେ ଦଶଟି ବିଜୁଳି ଖମ୍ବ ଅଙ୍କନ କର । ଭୂସମାନ୍ତର ଗାର ଓ ଅନ୍ତର୍ଦ୍ଧାନ ବିନ୍ଦୁ ଚିତ୍ରରେ ଦର୍ଶାଇବା ଯେପରି ନ ଭୁଲ । ମାନବ, ପଶୁ ଓ ପୁଷ୍ପମୟ ସହିତ ବିଷୟବସ୍ତୁ ଦର୍ଶାଅ ।

(ପ୍ରୟୋଗାତ୍ମକ ପଥପ୍ରଦର୍ଶକ ଧାରା ପାଠ - ୨ ଦେଖ)

Draw a row of ten lamp posts on the street using your knowledge of Perspective. Do not forget to mention the horizontal line and the vanishing point in your drawing. motifs of human and animal figures along with floral design. (See Practical Lesson- 2)

- (b) ତିନୋଟି ରଙ୍ଗକୁ ନେଇ ଗୋଟିଏ ପର୍ଦାର ନକ୍ସା ସୃଷ୍ଟି କର । ଏହି ନକ୍ସାରେ ଦୁଇଟି ଅନୁକମ୍ପକୁ ବ୍ୟବହାର କରି ପୁନରାବୃତ୍ତି କର । (ପ୍ରୟୋଗାତ୍ମକ ପଥପ୍ରଦର୍ଶକ ଧାରା ପାଠ - ୨ ଦେଖ)

Create a design with three colours for a curtain. Use the repetition of two motives in this design.

୩. ନିମ୍ନଲିଖିତ ପ୍ରଶ୍ନମଧ୍ୟରୁ ଗୋଟିକର ଉତ୍ତର ୪୦ ରୁ ୬୦ ଶବ୍ଦ ମଧ୍ୟରେ ଲେଖ । 9

Answer any one of the following in about 40-60 words each.

- (a) ତୁମ ରୋଷେଇ ଘରକୁ ଯାଅ ଏବଂ ବାସନକୂସନ ଓ ହାତଯନ୍ତ୍ର ଇତ୍ୟାଦିକୁ ଅଧ୍ୟୟନ କର । ଏହି ହାତଯନ୍ତ୍ର ଏବଂ ବାସନକୂସନରୁ ଦୁଇଟିକୁ ବାଛି ସେହି ବସ୍ତୁକୁ ନେଇ ଗୋଟିଏ ଚିତ୍ର ସଂଯୋଜନା କର ।

Go to your kitchen and study utensils and tools in the kitchen. Choose two of these tools and utensils and make a composition with these objects.

- (b) ବଟା ଯାଇଥିବା ଚାଉଳ ନେଇ ସେଥିରେ ପାଣି ମିଶାଇ ପତଳା କର, ଏବଂ ବୃଦ୍ଧ ଅଙ୍ଗୁଳି ଓ ବିଶି ଆଙ୍ଗୁଳିକୁ ଚାଉଳବଟାକୁ ଧରିବାପାଇଁ ବ୍ୟବହାର କରି ଚଟାଣ ଉପରେ ବୁହାଇ ଏକ ଝୋଟି ନକ୍ସା ଅଙ୍କନ କର । ତୁମେ ପାରମ୍ପାରିକ ଚଟାଣ ଚିତ୍ର ଆଲପନା ଓ କୋଲମର ଅନୁପ୍ରେରଣା ନେଇ ପାର । ତୁମ ନକ୍ସାରେ ଯେଉଁ ଆକୃତି ବ୍ୟବହାର କଲ ତାହା ବିଷୟରେ ଲେଖ । ଏହାର ଏକ ଫୋଟୋଚିତ୍ର ଉଠାଇ ତୁମ ସ୍କ୍ରାପ ବହିରେ ରଖ ।

Fetch rice powder and dilute it with water no use your thumb and fore finger to hold the diluted rice powder. Navigate its flow to draw a design on the floor. You can take inspiration from traditional floor painting such as Alpana and Kolam. Write about the forms you have used in this design. Take a photograph of this design and put it in your scrap book.

୪. ନିମ୍ନଲିଖିତ ପ୍ରଶ୍ନମଧ୍ୟରୁ ଗୋଟିକର ଉତ୍ତର ୧୦୦ ରୁ ୧୫୦ ଶବ୍ଦ ମଧ୍ୟରେ ଲେଖ । ୪

Answer any one of the following in about 100-150 words each.

- (a) ଲିଓନାର୍ଡୋ ଦା ଭିନ୍‌ସେନ୍‌ସି ପ୍ରସିଦ୍ଧ ଚିତ୍ର ‘ମୋନାଲିସା’ ର ଏକ ଫଟୋ ସଂଗ୍ରହ କର । ଗୋଟିଏ ୧/୨ ଇଞ୍ଚର ଆଲବମ୍ ର କାର୍ଡିଜ କାଗଜ ନିଅ, ସେଥିରେ ମୋନାଲିସା ର ମୁହଁକୁ ନକଲ କର କିନ୍ତୁ ଅନ୍ୟ ଏକ ଶରୀର ଚିତ୍ର ଏହାର ମୁହଁ ତଳେ ଯୋଡ଼ି ଚିତ୍ର କର । ଏହି ଶରୀରରେ ଏକ ଆଧୁନିକ ନାରୀର ବସ୍ତ୍ର ପରିଧାନ କରାଇ ଏହି ପ୍ରସିଦ୍ଧ ‘ମୋନାଲିସା’ ଚିତ୍ରକୁ ଏକ ନୂଆ ରେହେରା ଦିଅ । ପୋଷ୍ଟର ରଙ୍ଗ ମାଧ୍ୟମରେ ଏହାକୁ ସଜାଅ ।

(ପାଠ - ୫ ଦେଖ)

Collect a print of the famous painting ‘Mona Lisa’ of Leonardo da Vinci. Take a cartridge sheet of 1/2 imperial size. Copy the face of ‘Mona Lisa’, but create a different torso under the face. Drape the torso in a modern dress and give a new look to the famous painting of ‘Mona Lisa’. Use poster colours to decorate this painting. (See Lesson- 5)

- (b) ମାଇକେଲ ଏଞ୍ଜେଲୋଙ୍କ ଦ୍ୱାରା ରୋମରେ ଥିବା ସିସ୍ଟାଇନ୍ ଚର୍ଚ୍ଚର ଛାତରେ ହୋଇଥିବା ପ୍ରସିଦ୍ଧ ଛିଡିଚିତ୍ର ‘ବାର୍ଥ ଅଫ୍ ଆଦାମ୍’ (ଆଦାମ୍‌ଙ୍କର ଜନ୍ମ) ର ଚିତ୍ରର ଏକ ଅବିକଳ ନକଲ ଫଟୋକୁ ଗୋଟିଏ କଳା ଗ୍ରହଣ କିମ୍ବା ସଂଗ୍ରାହକର ଯାଇ ଦେଖ । ଏହି ପ୍ରସିଦ୍ଧ ଚିତ୍ରର ଶୈଳୀକୁ ବୁଝି ଏବଂ ଏଥିରେ ଭଗବାନଙ୍କର ହାତର ଗଠନ ଶୈଳୀକୁ ଗ୍ରହଣ କର । ଏହି କୃତିର ପ୍ରଶଂସନୀୟ କାର୍ଯ୍ୟ ବିଷୟରେ କିଛି ଧାଡ଼ି ଲେଖ । (ପାଠ - ୫ ଦେଖ)

Look for a copy of the famous painting ‘Birth of Adam’, a famous Fresco on the ceiling of the Sistine chapel in Rome by Michael Angelo in an art library or museum. Follow the format of the famous painting and capture the anatomy of the hand of God in this painting. Write a few lines of appreciation on this work. (See Lesson- 5)

୪. ନିମ୍ନଲିଖିତ ପ୍ରଶ୍ନମଧ୍ୟରୁ ଗୋଟିକର ଉତ୍ତର ୧୦୦ ରୁ ୧୫୦ ଶବ୍ଦ ମଧ୍ୟରେ ଲେଖ ।

୪

Answer any one of the following in about 100-150 words each.

(a) ତୁମର ପ୍ରୟୋଗାତ୍ମକ ବହି (ପୃଷ୍ଠା ୧୩) ରେ ଜଳ ରଙ୍ଗ ଚିତ୍ରକଳାର ବିଭିନ୍ନ ପର୍ଯ୍ୟାୟ ଚିତ୍ର ମାଧ୍ୟମରେ ବର୍ଣ୍ଣନା କରାଯାଇଛି । କିଛି ପ୍ରକୃତ ଫୁଲଗୁଡ଼ିକୁ ଏକତ୍ର କରି ଫୁଲଦାନୀରେ ରଖ । ଫୁଲ ସହିତ ଫୁଲଦାନୀର ଅଙ୍କନ ଓ ବର୍ଣ୍ଣପ୍ରୟୋଗ ପଦ୍ଧତିର ବିଭିନ୍ନ ପର୍ଯ୍ୟାୟ ଜଳ ରଙ୍ଗ ମାଧ୍ୟମରେ କରି ଦେଖାଅ । ଏହି ପର୍ଯ୍ୟାୟଗୁଡ଼ିକୁ ତୁମ ପୋର୍ଟଫୋଲିଓ (ଫାଇଲ)ରେ ରଖ । ଏଥିସହିତ ମଧ୍ୟ ଜଳ ରଙ୍ଗ ଓ ପୋଷ୍ଟର ରଙ୍ଗ ପଦ୍ଧତି ମଧ୍ୟରେ ତଫାତ୍ ଲେଖ ।

(ପ୍ରୟୋଗାତ୍ମକ ପାଠ - ୨ ଦେଖ)

Different steps of water colour painting are explained with illustration in your Practical book (page 13). Collect some real flowers and put them in a flower vase. Show the different steps of drawing and colouring the flower vase with flowers in water colour technique. Put the steps in your portfolio. Also write about the differences between water colour and poster colour technique. (See Practical Lesson- 2)

(b) ଗୋଟିଏ ବର୍ଗାକାର ବାକ୍ସ, ଏକ ଗୋଲାକାର ପେଣ୍ଟି ଓ ଏକ ଫୁଙ୍କୁନଳୀ ଆକୃତି ପାଖାପାଖି ସମାନ ଆକାରର ସଂଗ୍ରହ କର । ଏହି ସବୁ ଆକୃତି ଗୁଡ଼ିକୁ ଅଧ୍ୟୟନ କରି ଅଲଗା ଅଲଗା କାଗଜରେ ପେନ୍‌ସିଲ୍ ମାଧ୍ୟମରେ ଅଙ୍କନ କର । ଏବେ ଏହି ସବୁ ଜ୍ୟାମିତିକ ଆକୃତିଗୁଡ଼ିକୁ ଗୋଟିଏ ଏ-୪ ସାଇଜ୍ ର କାଗଜ ଉପରେ ଏକତ୍ର କରି ସଂଯୋଜନା କର । ଏହା ହେଉଛି ଘନବାଦୀ କଳାର ମୂଳ ପଦ୍ଧତି, ତେଣୁ ତୁମେ ଏହି ସବୁ ଆକୃତିକୁ ନେଇ ଘନବାଦ କଳା ସୃଷ୍ଟି କରିଛ । କଳା ବହିରେ ଉପଲବ୍ଧ ଥିବା ପିକାସୋଙ୍କର କଳାକୃତିରୁ ତୁମେ ପ୍ରେରଣା ନିଅ । (ପାଠ-୭ ଦେଖ)

Collect a square box, a round ball and a cylindrical shape, all almost equal size. Study and draw these forms on separate sheets of paper with a pencil. Now compose the geometrical shapes on an A-4 size paper overlapping each other. This is the basic method of Cubist art. Thus, you have created the art of Cubism with these shapes. Take inspiration from works of picasso that are available in art books. (See Lesson- 7)

୬. ନିମ୍ନୋକ୍ତ ଦିଆଯାଇଥିବା ପ୍ରକଳ୍ପ ମଧ୍ୟରୁ ଯେକୌଣସି ଗୋଟିଏ ପ୍ରକଳ୍ପ ପ୍ରସ୍ତୁତ କର ।

୬

Make any one project out the list of four projects given below:

(a) ମୁଦ୍ରଣ କଳା ହେଉଛି ଏକ ବହୁତ ପ୍ରଚଳିତ କଳା ଅଟେ । ମୁଦ୍ରଣ କଳାର ବିଭିନ୍ନ ପଦ୍ଧତି ଗୁଡ଼ିକର ନାମ ଲେଖ । ପେସାଗତ ପ୍ରକାରର ମୁଦ୍ରଣ କଳାରେ ବିଭିନ୍ନ ପ୍ରକାରର ହାତ ଯନ୍ତ୍ର ଓ ଜିନିଷ ଆବଶ୍ୟକ ହୁଏ । ତୁମେ ମଧ୍ୟ ସ୍ୱଳ୍ପ ମୂଲ୍ୟ ପଦ୍ଧତିରେ ତୁମର ଏହି ମୁଦ୍ରଣ କାର୍ଯ୍ୟ କରି ପାରିବ । ଏକ ଭଲ ସାଇଜ୍ ର ଆଲୁ ନିଅ । ଏହାକୁ ଭୂସମାନ୍ତର ଭାବେ ଅଧା କରି କାଟ, ଏବେ ଏକ ଛୋଟ ଛୁରି ନେଇ ଆଲୁର ସମତଳ ପୃଷ୍ଠରେ ଏକ ନକ୍ସା ପସ୍ତୁତ କର ଏବଂ ଯେଉଁ ଅଂଶ ଗୁଡ଼ିକ ଛପାଯିବ ନାହିଁ ସେଗୁଡ଼ିକୁ କାଟି ବାହାର କରିଦିଅ । ଏକ ଛୋଟ ତୁଳା କିମ୍ବା ଉଲ୍ କପଡ଼ା ନେଇ ତାହାକୁ ତରଳ ରଙ୍ଗ କିମ୍ବା ସ୍ୟାହି ଦ୍ୱାରା ପ୍ରଲେପ କର, ଏବଂ ଆଲୁରେ କରାଯାଇଥିବା ନକ୍ସା ଉପରେ ଏହାକୁ ଘଷି ଛପାଅ । ଗୋଟିଏ ବଡ଼ ଛବି କରିବା ପାଇଁ ତୁମେ ଅଧିକ ଆଲୁର ନକ୍ସା ଓ ବିଭିନ୍ନ ରଙ୍ଗ ଏହା ଉପରେ ବ୍ୟବହାର କରି ପାରିବ ।

(ପ୍ରୟୋଗାତ୍ମକ ପାଠ-୪ ଦେଖ)

Graphic or print making is a very popular form of art. Write the names of different techniques of print making. Most types of professional print making require tools and materials. You can also create your print in an affordable technique. Fetch a potato of reasonable size. Cut it horizontally into half. Now, take a small knife and create a design on the flat surface of the potato by eliminating those portions that are not to be printed take a piece of cotton wool, dab it in colour or ink and rub the coloured cotton wool on the flat projected surface of the potato. To make a bigger picture, you can use more than one potato and different colours on it.

(See Practical Lesson- 4)

- (b) ପାଖରେ ଥିବା ଏକ ଗ୍ରନ୍ଥାଳୟକୁ ଯାଆ ଏବଂ ଆଧୁନିକ କଳାର କିଛି ବହି ଖୋଜ । ତୁମେ ପ୍ରସିଦ୍ଧ ଚିତ୍ରକର ଯଥା କାଣ୍ଡିନ୍ସ୍କି, ମାନ୍ଦ୍ରିଆନ୍, ଜ୍ୟାକ୍ସନ୍ ପୋଲକ, ମେଲ୍‌ବିଚ୍ ଏବଂ ଅନ୍ୟ କଳାକାରଙ୍କ ଦ୍ୱାରା ନିର୍ମିତ ନୈରୂପ କଳାର ଉଦାହରଣ ଦେଖିବାକୁ ପାଇବ । ସେଗୁଡ଼ିକ ଅଧ୍ୟୟନ କଲାପରେ ତୁମେ ଏକ ନୈରୂପ ଚିତ୍ରକଳା ବିଷୟର ପରିକଳ୍ପନା କର । ଏକ ଇମ୍ପେରିଆଲ ସାଇଜର କାଗଜ ନିଅ ଏବଂ ତା ଉପରେ ଗାର ଓ ରଙ୍ଗ ବ୍ୟବହାର ପେରିକି ଚିତ୍ରର ସତ୍ତ୍ୱଳନ, ଛନ୍ଦ, ଏକତାନ ତଥା ପୃଷ୍ଠ ଇତ୍ୟାଦିର ଗୁରୁତ୍ୱ ଧ୍ୟାନ ରଖ । ଯେତେବେଳେ ତୁମର ଛବି ସମାପ୍ତ ହେବ, ଛବିଟିକୁ ବିଶ୍ଳେଷଣ କରି ପଚାଶଟି ଶବ୍ଦ ମଧ୍ୟରେ ତୁମର ମତାମତ ଦିଅ । (ପ୍ରୟୋଗାତ୍ମକ ପାଠ-୪ ଦେଖ)

Visit a nearby library and locate a book of modern art. You will find examples of abstract art of famous painters like Kandinsky, Mondrian, Jadeson Pollock, Malevich and others. After studying them, imagine such an abstract theme of a painting. Take an imperial size of paper and use lines and colours on it, keeping in mind the importance of balance, rhythm, harmony and-texture of a picture. When the picture is completed, analyze the picture and give your view on it in fifty words.

(See Practical Lesson- 4)

ତଥ୍ୟ ନିବେଶ ପ୍ରକ୍ରିୟା
DATA ENTRY OPERATIONS
(229)
ଶିକ୍ଷକ ଅଙ୍କିତ ମୂଲ୍ୟାଙ୍କନ ପତ୍ର
TUTOR MARKED ASSIGNMENT

ସର୍ବାଧିକ ସଂଖ୍ୟା: ୨୦

Max. Marks: 20

- ଟିପ୍ପଣୀ:** (i) ସମସ୍ତ ପ୍ରଶ୍ନର ଉତ୍ତର ବାଧ୍ୟତାମୂଳକ ଅଟେ । ପ୍ରତ୍ୟେକ ପ୍ରଶ୍ନର ମୂଲ୍ୟ ତାହାର ଦକ୍ଷିଣ ପାର୍ଶ୍ୱରେ ଦିଆଯାଇଛି ।
Note: All questions are compulsory. The marks allowed for each question are given at same place.
- (ii) ଉତ୍ତର ଖାତାର ପ୍ରଥମ ପୃଷ୍ଠାର ଉପର ଭାଗରେ ତୁମର ନାମ, ଅନୁକ୍ରମାଙ୍କ (ଏନ୍‌ରୋଲମେଣ୍ଟ ନମ୍ବର), ଅଧ୍ୟୟନ କେନ୍ଦ୍ରର ନାମ ଓ ବିଷୟର ନାମ ସ୍ପଷ୍ଟଭାବରେ ଲେଖ ।
Write your name, enrolment number, AI name and subject on the top of the first page of the answer sheet.

୧. ନିମ୍ନଲିଖିତ ପ୍ରଶ୍ନମଧ୍ୟରୁ ଗୋଟିକର ଉତ୍ତର ୪୦ ରୁ ୬୦ ଶବ୍ଦ ମଧ୍ୟରେ ଲେଖ । 9

Answer any one of the following questions in about 40 to 60 words.

- (a) ରାଜ୍ ଜଣେ ଫୋଟୋଗ୍ରାଫର ଏବଂ ସେ ନିଜର ଫୋଟୋଗ୍ରାଫୀ (ଛାୟାଚିତ୍ର- କୌଶଳ) କାର୍ଯ୍ୟ ନିମନ୍ତେ ଏକ କମ୍ପ୍ୟୁଟର ପ୍ରସ୍ତୁତ (assemble) କରିବାକୁ ଚାହୁଁଛି । ସେହି କମ୍ପ୍ୟୁଟରରେ ସେ ଛାୟାଚିତ୍ର (ଫୋଟୋଗ୍ରାଫ) ଓ ଭିଡ଼ିଓ ଗଠିତ ରଖିବାକୁ ଚାହେଁ । ସେ ମଧ୍ୟ ଅନେକ କାର୍ଯ୍ୟ ଯଥା- ଏଡିଟ୍ (Edit), ସ୍କାନିଙ୍ଗ୍ (Scanning) ଏବଂ ଛାପା କାର୍ଯ୍ୟ କରିଥାଏ । ତା'ର କାର୍ଯ୍ୟପାଇଁ କମ୍ପ୍ୟୁଟର ଗଠନ ପ୍ରଣାଳୀ କିଭଳି ହେବା ଆବଶ୍ୟକ, ପ୍ରସ୍ତାବ ଦିଅ ।

(ପାଠ-୧, ୨ ଦେଖ)

Raj is a photographer and for his photography work he wants to assemble a computer system. On this computer he wants to store photographs, videos. He also has to do a lot of editing, scanning, and printing work. Suggest him a computer configuration for this purpose.

(See Lesson- 1, 2)

- (b) ଆଲୋକ ନିଜ ଅପରେଟିଂ ସିଷ୍ଟମ ସହ ନିଜ ବନ୍ଧୁର ଅପରେଟିଂ ସିଷ୍ଟମକୁ ତୁଳନା କଲା ଏବଂ ତା' ଅପରେଟିଂ ସିଷ୍ଟମ ଅପଡେଟ୍ (ଅଧୁନାତନ) ନୁହେଁ ବୋଲି ଜାଣିବାକୁ ପାଇଲା । ସେ (Windows) ଉଇଣ୍ଡୋଜ୍ ଅପଡେଟ୍ ଦ୍ୱାରା କିଛି ନୂତନ ବୈଶିଷ୍ଟ୍ୟ (features) ଯୋଡ଼ିବାକୁ / ଯୋଗ କରିବାକୁ ଚାହେଁ । ଉକ୍ତ କାର୍ଯ୍ୟପାଇଁ ସେ ଆବଶ୍ୟକ କରୁଥିବା ସୋପାନ ଗୁଡ଼ିକ ଲେଖ ।

(ପାଠ- ୨ ଦେଖ)

Alok compared his Operating system (Windows) with his friend's and found that it is not updated. He wants to add new features from Windows Update. Write the steps he should follow for the same.

(See Lesson- 2)

୨. ନିମ୍ନଲିଖିତ ପ୍ରଶ୍ନମଧ୍ୟରୁ ଗୋଟିକର ଉତ୍ତର ୪୦ ରୁ ୬୦ ଶବ୍ଦ ମଧ୍ୟରେ ଲେଖ । 9

Answer any one of the following questions in about 40 to 60 words.

- (a) ଅଲକା ନିଜ ବିଦ୍ୟାଳୟ ନିମନ୍ତେ ଏକ ପୁସ୍ତିକା (manual) MS -wordରେ ପ୍ରସ୍ତୁତ କରିଛି । ସେ ଚାହୁଁଛି ଫୁଟରରେ ତାରିଖ ଏବଂ ପୃଷ୍ଠା ନମ୍ବର ପ୍ରବେଶ କରାଇ ଅଧୁନାତନ (Update) କରିବାକୁ । ସେ କିପରି ସଫଳ ହେବ, ସୋପାନ ଗୁଡ଼ିକ ଲେଖ ।

(ପାଠ-୪ ଦେଖ)

Alka has prepared a manual in MS Word for her school. She wants to update the date in the footer and also wants to insert the Page numbers. How can she achieve this, write the steps.

(See Lesson- 4)

- (b) ସୋହମ ମେଲ୍ ମର୍ଜ (mail merge) ପ୍ରସ୍ତୁତ କରିବା ପାଇଁ ଏକ ତାଲିକା/ସୂଚୀ (List) ପ୍ରସ୍ତୁତ କରିଛି । କିନ୍ତୁ ଏ କାର୍ଯ୍ୟ ସଂପାଦନ କଲାବେଳେ ସେ ଅନେକ ତ୍ରୁଟି କରିଛି । ନିମ୍ନଲିଖିତ ବାକ୍ୟ ଗୁଡ଼ିକରେ ଥିବା ତ୍ରୁଟି ଗୁଡ଼ିକ ସଂଶୋଧନ (correct) କର । (ପାଠ-୫ ଦେଖ)

Soham made a list of steps for doing Mail Merge. But he has made many mistakes while performing it. Correct the mistakes in the sentences given below: (See Lesson- 5)

- (i) ତଥ୍ୟ ଉତ୍ସ (source) ଚିଠିର ମୁଖ୍ୟ ଅଂଶକୁ ଧାରଣ କରେ ।
The data source contains the body of the letter.
- (ii) ମୂଳ ଡକ୍ୟୁମେଣ୍ଟର ପ୍ରତ୍ୟେକ ଭର୍ସନ (Version) ପାଇଁ ଲେଖା (text) ଏବଂ ଗ୍ରାଫିକ୍ସକୁ ଧାରଣ କରୁଥିବା ମୁଖ୍ୟ ଡକ୍ୟୁମେଣ୍ଟ ଭିନ୍ନ ଭିନ୍ନ ହୋଇଥାଏ ।
Main document containing the text and graphics is different for each version of the merged document.

୩. ନିମ୍ନଲିଖିତ ପ୍ରଶ୍ନମଧ୍ୟରୁ ଗୋଟିକର ଉତ୍ତର ୪୦ ରୁ ୬୦ ଶବ୍ଦ ମଧ୍ୟରେ ଲେଖ । 9

Answer any one out of the following questions in about 40 to 60 words.

- (a) ଗୌରୀ ନିଜର ଚାରିବନ୍ଧୁଙ୍କ ସଂପୂର୍ଣ୍ଣ ବିବରଣୀକୁ ନେଇ ଏକ ୱାର୍କସିଟ୍ (Worksheet) ପ୍ରସ୍ତୁତ କରିଛି । ପ୍ରତ୍ୟେକ ବନ୍ଧୁଙ୍କ ପାଇଁ ଭିନ୍ନ ଭିନ୍ନ ସ୍ତମ୍ଭ (Column) ତିଆରି କରିଛି ଏବଂ ସେହି ସେଲ୍ (Cell) ମଧ୍ୟରେ ବନ୍ଧୁଙ୍କ ବିବରଣୀ ଲେଖିଛି । ତତ୍ପରେ ସେ ଅଟୋଫିଟ୍ (Autofit) ଏବଂ ରାପ୍ (Wrap text) ର ବୈଶିଷ୍ଟ୍ୟ ବ୍ୟବହାର କରିଛି । ଅଟୋଫିଟ୍ କଲମ୍ବର ବିଭିନ୍ନ ପଦ୍ଧତି ଲେଖ । (ପାଠ-୭ ଦେଖ)

Gauri is creating a worksheet with details of her 4 friends. She makes a separate column for each friend and writes about him or her in the cell and then she uses Autofit and Wrap Text features. Write the steps to Autofit Columns. (See Lesson- 7)

- (b) ଯେକୌଣସି ଶ୍ରେଣୀ ପାଇଁ ଏକ୍ସେଲ୍ (Excel) ରେ ଟାଇମ୍ ଟେବୁଲ୍ (Time Table) ତିଆରି କର । (ପାଠ-୬, ୭ ଦେଖ)
Make a time table of any class in Excel. (See Lesson- 6, 7)

୧. ଦିନର ନାମ ଓ ପିରିୟଡ୍ ପାଇଁ ବର୍ଡର ଦିଅ ।
Add the border for Periods and Name of the Days.

୨. ଶନିବାର ଏବଂ ରବିବାରକୁ ଭିନ୍ନ ରଙ୍ଗ ଦିଅ ।
Fill different colours for Saturday and Sunday.

	A	B	C	D	E	F	G	H	I	J
1	Time Table of Class XI									
2	Days	I	II	III	IV	Break	V	VI	VII	VIII
3	Monday									
4	Tuesday									
5	Wednesday									
6	Thursday									
7	Friday									
8	Saturday									
9	Sunday									

୪. ନିମ୍ନଲିଖିତ ପ୍ରଶ୍ନମଧ୍ୟରୁ ଗୋଟିକର ଉତ୍ତର ୧୦୦ ରୁ ୧୫୦ ଶବ୍ଦ ମଧ୍ୟରେ ଲେଖ ।

୪

Answer any one of out of the following questions in about 100 to 150 words.

(a) ମୁକ୍ତି ଏକ ବିଦ୍ୟାଳୟରେ କମ୍ପ୍ୟୁଟର ଶିକ୍ଷକ ଅଟେ । ସେ ନିଜର ଛାତ୍ରଛାତ୍ରୀମାନଙ୍କୁ ନିମ୍ନଲିଖିତ କାର୍ଯ୍ୟ (text) Computer lab ରେ କରିବାକୁ କହିଛି । (ପାଠ- ୨, ୩ ଦେଖ)

Mukti is a computer teacher in the school. She asks her student to carry out the following tasks in the computer lab: (See Lesson- 2, 3)

(i) ଗୋଟିଏ ଫୋଲ୍ଡର (Folder) ପ୍ରସ୍ତୁତ କର ଏବଂ ତାର ନାମ "My-Folder" ଦିଅ ।
Create a folder and name it as " My_Folder".

(ii) MS-word ରେ "Test.docx" ନାମକ ଫାଇଲ୍ ପ୍ରସ୍ତୁତ କରି "My-Folder" ରେ Save (ଗଢ଼ିତ) ରଖ ।
Create MS Word file named "test.docx" and save it in "My_Folder"

iii) "My Folder ରେ "Test.docx" ର ଏକ ପ୍ରତିଲିପି ପ୍ରସ୍ତୁତ କର ।
Make a copy of "test.docx" in "My_Folder".

iv) My Folder ନାମକ (Folder) ଫୋଲ୍ଡରର ନାମ ପରିବର୍ତ୍ତନ କରି, ନିଜ ପସନ୍ଦ ଅନୁଯାୟୀ ଅନ୍ୟ ଏକ ନାମ ଦିଅ ।
Change the name of folder "My_Folder" to a different name of your choice.

ଉପର ଲିଖିତ ପାଠ୍ୟ / କାର୍ଯ୍ୟ ସମ୍ପାଦନ ପାଇଁ ଆବଶ୍ୟକ ହେଉଥିବା ବିଭିନ୍ନ ପଦ୍ଧତି ଗୁଡ଼ିକ ଲେଖ ।

Write down the steps required to carry-out the above indicated tasks.

(b) ରାଜ ଏକ ବ୍ୟାଙ୍କରେ କାମ କରେ । ସେ ଦିଲ୍ଲୀ ଶାଖାରୁ ବଦଳି ହୋଇ ନିଜ ଘରୋଇସହର ପାଟନାକୁ ଯିବାକୁ ଚାହୁଁଛି । ଦିଲ୍ଲୀ ଶାଖାର ମୁଖ୍ୟ ତାଙ୍କୁ କହିଲେ ଯେ ତୁମେ ଏକ ନିୟମାବଳୀ (Formal) ଆବେଦନ ପତ୍ର ଲେଖ ଏବଂ ତାହାର ନକଲ (Copy) ମୁଖ୍ୟ କାର୍ଯ୍ୟାଳୟ, ଦିଲ୍ଲୀ ଶାଖା, ପାଟନା ଶାଖା ଏବଂ ପ୍ରଶାସନିକ କାର୍ଯ୍ୟାଳୟକୁ ପ୍ରେରିତ କର । ରାଜକୁ ଦରଖାସ୍ତ ଲେଖିବା ପାଇଁ କେଉଁ ବୈଶିଷ୍ଟ୍ୟ (Features) ବ୍ୟବହାର କରିବାକୁ ପଡ଼ିବ । ଏକ ଲଫାପା (Envelops) ଉପରେ ରାଜର ଫେରସ୍ତ ଠିକଣା ଲେଖା ହେବା ଏବଂ ମୁଦ୍ରିତ / ଛାପା ନିମନ୍ତେ ବିଭିନ୍ନ ସୋପାନଗୁଡ଼ିକ ଲେଖ । (ପାଠ- ୪, ୫ ଦେଖ)

Raj is working with a bank. He wants transfer from Delhi branch to his hometown in Patna. Delhi branch head asked him to write a formal application and send copies to Headquarters, Delhi branch, Patna branch and Administrative office. Which feature should Raj use in writing the application? Also write steps to create and print envelopes that include Raj's return address.

(See Lesson- 4, 5)

୫. ନିମ୍ନଲିଖିତ ପ୍ରଶ୍ନମଧ୍ୟରୁ ଗୋଟିକର ଉତ୍ତର ୧୦୦ ରୁ ୧୫୦ ଶବ୍ଦ ମଧ୍ୟରେ ଲେଖ ।

୪

Answer any one out of the following questions in about 100 to 150 words.

(a) ସର୍ବଭାରତୀୟ ବିଦ୍ୟାଳୟ ଶିକ୍ଷା ସର୍ବେକ୍ଷଣ - ୨୦୧୩ ଅନୁଯାୟୀ ନାଗାଲ୍ୟାଣ୍ଡର ୧୩୬୭ଟି ସରକାରୀ ବିଦ୍ୟାଳୟ, ୧୬୮ଟି ଲୋକାଳ ବଡ଼ି ବିଦ୍ୟାଳୟ, ୯ଟି ବ୍ୟକ୍ତିଗତ ଅନୁଦାନ ପ୍ରାପ୍ତ ବିଦ୍ୟାଳୟ ଏବଂ ୯୬ଟି ବ୍ୟକ୍ତିଗତ ଅଣଅନୁଦାନପ୍ରାପ୍ତ ବିଦ୍ୟାଳୟ ରହିଥିଲା ।

ଉପରଲିଖିତ ସୂଚନାକୁ ଗ୍ରହଣ କରି ଏକ୍ସେଲ୍ (Excel) ସିଟ୍ ପ୍ରସ୍ତୁତ କର ଏବଂ ଏହାକୁ ଏକ ପାଇ ଚାର୍ଟ (Pie-chart) ରେ ଉପସ୍ଥାପନ କର । (ପାଠ-୮ ଦେଖ)

In All India School Education Survey 2013 it was found that the state of Nagaland has 1367 Government Schools, 16 Local Body Schools, 9 Private Aided Schools, and 96 Private Un-Aided Schools.

Enter this information in an Excel sheet and insert a Pie Chart to represent this data.

(See Lesson- 8)

- b) ଉର୍କର୍ସ (Utkarsh) ଭାରତର ବିଭିନ୍ନ ରାଜ୍ୟ ଓ ରାଜଧାନୀମାନଙ୍କରେ ଏକ ପ୍ରଶ୍ନୋତ୍ତର (Quiz) କାର୍ଯ୍ୟକ୍ରମ ପାଇଁ ପାୱାରପଏଣ୍ଟ (Powerpoint)ରେ ଉପସ୍ଥାପନ (Presentation) ପ୍ରସ୍ତୁତ କରିଛନ୍ତି । ତା'ର ପ୍ରତ୍ୟେକ ସ୍ଲାଉଡରେ ଏକାଧିକ ବିକଳ୍ପ ପ୍ରଶ୍ନୋତ୍ତର (MCQ) ଲେଖା ରହିଅଛି । ବର୍ତ୍ତମାନ କାର୍ଯ୍ୟ ଗୁଡ଼ିକୁ ଉପସ୍ଥାପନରେ ସାମିଲ କରିବା ପାଇଁ ସୋପାନ ଗୁଡ଼ିକ ଲେଖ । ସେ ତାହୁଁ ଉପସ୍ଥାପନକୁ ଆହୁରି ଉନ୍ନତ କରିବା ପାଇଁ । ନିମ୍ନଲିଖିତ ସୋପାନ ଗୁଡ଼ିକରେ ତୁମେ ତା'କୁ ସାହାଯ୍ୟକର । (ପାଠ-୯ ଦେଖ)

Utkarsh created a PowerPoint presentation to conduct a quiz on States of India and their Capitals. All his slides contain multiple choice questions in text form. Now he wants to make some improvements in the presentation. You have to help him by writing the steps to do the following: (See Lesson- 9)

୧. କେତୋଟି ସ୍ଲାଉଡରେ କିଛି ରାଜ୍ୟର ନକ୍ସା ଭର୍ତ୍ତି କରିବା ।
Insert maps of states in some slides.
୨. ନିର୍ଦ୍ଦିଷ୍ଟ ସ୍ଲାଉଡ ଗୁଡ଼ିକର ସମୟ (Timing) ସେଟ୍ କର, ଯାହା ଫଳରେ ପ୍ରଶ୍ନଗୁଡ଼ିକ ଏକ ନିର୍ଦ୍ଦିଷ୍ଟ ବା ସୀମିତ ସମୟ ପାଇଁ ଦୃଶ୍ୟ ହେବ ।
Set timings for certain slides so that a question appears only for a limited time.
୩. ସ୍ଲାଉଡ ସୋ'ରେ ସ୍ଲାଉଡ ସହିତ ଆନିମେସନ୍ ମଧ୍ୟ ଦୃଶ୍ୟ ହେବ ।
During the slide show slides appear with some animation.
୪. ପ୍ରତ୍ୟେକ ସ୍ଲାଉଡର ନିମ୍ନରେ ବର୍ତ୍ତମାନର ତାରିଖ ଦୃଶ୍ୟ ହେବ ।
Current date appears at the bottom of each slide.

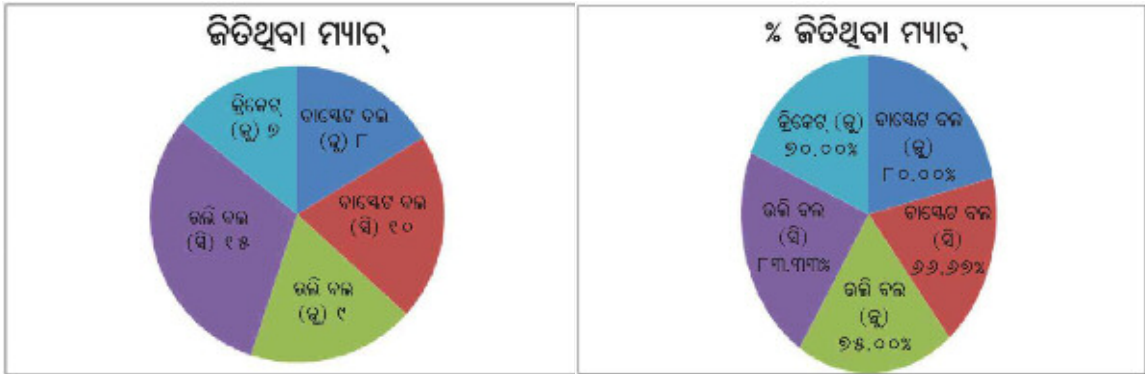
୬. ନିମ୍ନୋକ୍ତ ଦିଆଯାଇଥିବା ପ୍ରକଳ୍ପ ମଧ୍ୟରୁ ଯେକୌଣସି ଗୋଟିଏ ପ୍ରକଳ୍ପ ପ୍ରସ୍ତୁତ କର । ୬

Prepare any one project out of the given below:

- (a) ଗୋଟିଏ ବିଦ୍ୟାଳୟର କ୍ରୀଡ଼ା ବିଭାଗ ଏକ ଡାକ୍ଟିସିଟ୍ (Worksheet) ପ୍ରସ୍ତୁତ କରିଛନ୍ତି ଯେଉଁଥିରେ କ୍ରୀଡ଼ା ସମ୍ବନ୍ଧୀୟ ତଥ୍ୟ ମହଜୁଦ୍ / ଗଢ଼ିତ ଅଛି । ସେହି ଡାକ୍ଟିସିଟ୍ ଏବଂ ତଦ୍ ସମ୍ବନ୍ଧୀୟ ଗ୍ରାଫ୍ (graphs) ନିମ୍ନରେ ପ୍ରଦତ୍ତ । (ପାଠ-୬,୭,୮ ଦେଖ)

The sports department of a school has created a worksheet to store and analyse sports related data. The worksheet and the corresponding graphs are given below: (See Lesson- 6, 7, 8)

କ୍ରୀଡ଼ା ବିଭାଗ (ପ୍ରୋଗ୍ରେସିଭ୍ ମାଇଣ୍ଟ୍ ସ୍କୁଲ)							
କ୍ର.ନଂ	ଟିମ୍	କୋର୍ଚ୍	ଖେଳାଯାଉଥିବା ମ୍ୟାଚ୍	ଜିତିଥିବା ମ୍ୟାଚ୍	ଉତ୍ତରାମ ସ୍ତର	ମ୍ୟାଚ୍ ଜିତିବାର %	ମନ୍ତବ୍ୟ
୧.	ବାସ୍କେଟ୍ ବଲ୍ (ଜୁ)	ନୀଳମ୍	୧୦	୮	ରାଜ୍ୟ	୮୦.୦୦%	
୨.	ବାସ୍କେଟ୍ ବଲ୍ (ସି)	ଇନ୍ଦୁଶ	୧୫	୧୦	ରାଜ୍ୟ	୬୬.୬୬%	
୩.	ଭଲି ବଲ୍ (ଜୁ)	ଅର୍ଚ୍ଚିତା	୧୨	୯	ରାଜ୍ୟ	୭୫.୦୦%	
୪.	ଭଲି ବଲ୍ (ସି)	ଏମ୍.ପାଲ୍	୧୮	୧୫	ଜାତୀୟ	୮୩.୩୩%	
୫.	କ୍ରିକେଟ୍ (ଜୁ)	ନରେନ୍ଦ୍ର	୧୦	୭	ଆଞ୍ଚଳିକ	୭୦.୦୦%	



ଅନ୍ୟ ଏକ ବିଦ୍ୟାଳୟ ନିମନ୍ତେ, ଏହି ପ୍ରକାରର ଡ୍ରାକିଂସ୍ ଓ ଚାର୍ଟ ପ୍ରସ୍ତୁତ କର ।

You are required to create similar worksheet with charts for some other school.

- (b) ରୁମ୍ ଅଞ୍ଚଳରେ ସୂଚନା ଏକତ୍ରିତ କର (ସ୍ଥାନ, ଘର ସଂଖ୍ୟା, ଥାନା, ପୋଷ୍ଟଅଫିସ୍, ଆର୍.ଡବ୍ଲ୍ୟୁ.ଏ (RWA) ଏବଂ ତତ୍ସମ୍ବନ୍ଧୀୟ ୨ ପୃଷ୍ଠାର ଏକ ଡକ୍ୟୁମେଣ୍ଟ ପ୍ରସ୍ତୁତ କର । ସେହି ଡକ୍ୟୁମେଣ୍ଟରେ ଅତି କମ୍ରେ ୪ଟି ତତ୍ସମ୍ବନ୍ଧୀୟ ଚିତ୍ର (Image) ରହିବା ଆବଶ୍ୟକ । (ପାଠ - ୩, ୪ ଦେଖ)

Gather information about your locality (like Area, Number of houses, Police Station, Post Office, RWA etc.) and prepare a document of at least 2 pages about it. The document must contain at least 4 relevant images. (See Lesson- 3, 4)